

BADmagazin

DAS WOHNMAGAZIN FÜR BADRENOVIERER, ARCHITEKTEN UND GESTALTER



EXKLUSIV
Die besten Badplaner
des Jahres

11-2011-606741



D 3,20 € · A 3,70 € · CH 6,40 €

K2

TRANSPARENZ UND PRÄZISION IN NEUER FORM

HSK
Die Badexperten



HIER STIMMEN KONZEPT, PREIS UND QUALITÄT



Rahmenlose Eleganz in höchster Qualität – das ist die neue K2. Zeitgemäße Details wie innenbündige Beschläge, pendelbare Heb-/ Senk-Scharniere und handliche Stangen-griffe setzen mit Ihren glänzenden Oberflächen und markanten Formen edle Akzente. Jede Dusche ist ein Unikat! Dank schlanker Wandprofile ist die K2P eine variable Alternative mit praktischem Verstellbereich.



HSK Duschkabinenbau KG
hsk-duschkabinenbau.de

Zum Hohlen Morgen 22
Telefon 02962 979030

59939 Olsberg
Fax 02962 6570



Neue Freiheit im Bad hat einen Namen ...

Liebe Leserin, lieber Leser,

unsere Schritte führen uns tagtäglich in diesen Raum, zumindest am Morgen und am Abend. Und was erwartet uns dort? Eine Art „gefliesten Nassbereich.“ Oder ein schöner Erlebnisraum, raffiniert gestaltet, der uns buchstäblich zur Quelle neuer Lebenskraft wird?

Kreative Badgestalter denken und planen heute Bad anders, freier. Sie lösen es aus seinem Korsett einer rein auf Hygiene ausgerichteten Grundfunktion. Sie integrieren ganz bewusst wohnliche Aspekte: Kommunizieren gehört dazu, sich Fithalten, Schlafen, Träumen, Entspannen und natürlich Freizeitunterhaltung wie etwa Musik hören, Heimkino genießen, im Internet surfen, lesen, flirten ...

Natürlich hat die neue Freiheit im Bad Methode. Und die Methode einen Namen: das integrale Bad. Diese besondere Betrachtungsweise erschließt den Raum über die ganz persönlichen Erlebniswünsche der Nutzer. Mit welchen Ergebnissen? Schauen Sie bitte selbst:

Zum Beispiel wie die Badplaner des Jahres Erlebnisse in tatsächlich realisierte Bäder integriert haben (Seite 9). Oder welche außergewöhnlichen Einfälle sich hinter dem Titel ‚Menschenbäder‘ verbergen (Seite 48). Nicht zu vergessen die vielen Badstories, die Lebensgefühl, Emotion, erotischen Stimulus vermitteln. Und natürlich erhalten Sie auch viele praktische Tipps, etwa zur Kostenabschätzung (Seite 29) oder zum eigentlichen kreativen Prozess (Der Weg zu meinem Bad, Seite 5).

Doch wie gesagt: Schauen Sie selbst. Denn das Schauen, so der Philosoph Martin Heidegger, führt zur Freiheit. Seien Sie so frei, für sich zu entdecken, was für Sie zum Bad gehört: Ihr persönliches Bad-Erlebnis.

Dies wünscht Ihnen von Herzen

Holger Kachel
Herausgeber





ACO ShowerDrain. Die Quintessenz des Bad-Designs.



Die bodenebenen, vielfach ausgezeichneten Design-Duschrinnen von ACO Haustechnik: Perfekt geformt, aus hochwertigem Edelstahl gefertigt, mit großer Auswahl an Designrosten, auf Wunsch mit wassersensitiver Lichttechnik – Harmonie von Schönheit und Funktionalität. Ausführliche Informationen erhalten Sie direkt bei der ACO Passavant GmbH, Im Gewerbe-park 11c, D-36457 Stadtlengsfeld, Telefon 036965 819-0 oder online auf www.aco-bad.de



Inhalt

Editorial	1
Der Weg zum neuen Bad	5
Badplaner des Jahres-Strecke	9
Badstory 1: Bar oder Bad?	24
Badstory 2: Heimliche Blicke?	26
Was kostet mein Bad?	29
Eine Lovestory	30
Badstory 3: Aller guten Dinge sind fünf	32
„Weil es gut tut!“	35
Badstory 4: „Ganz wichtig für unsere Beziehung!“	36
Bad-Horoskop	39
Badstory 5: Entspannen auf Augenhöhe.....	40
Badstory 6: Geleitet von blauem Flammenspiel	42
Badstory 7: „Auf Matrosen ohe!“	46
Menschenbad 1: Ein Geheimnis bergend	48
Menschenbad 2: Baden im Büro?	52
Menschenbad 3: Felsenbad statt Wohnzimmer	56
Menschenbad 4: Turteln im Turmbad	58
Badstory 8: „Moin, Moin“ und dann Milch marsch!	61
Kaleidoskop	63
Büchertipps	69
Sauna oder Dampfbad?	70
Badstory 9: Farbe gibt dem Schlauchbad Pep	73
Badstory 10: Zeitlos elegant	74
So was gibt's?	76
Badstory 11: „Willkommen fünfte Jahreszeit!“	78
Erotik im Bad	82
Orte der geheimen Versuchung	85
Badstory 12: „I am from Austria!“	87
Badstory 13: Schlicht, elegant – kurzum: genial	88
Badguide	89
Impressum/Hersteller	94
100 Bäder	96





ÜBERZEUGT IM KOMFORT. BEGEISTERT IN DER EFFIZIENZ.

Gradgenaue Einstellung, hohe Effizienz und exzellenter Warmwasserkomfort – der elektronisch geregelte DDLE ÖKO ThermoDrive überzeugt in jeder Dimension.

- Vollelektronischer Durchlauferhitzer für höchsten Duschkomfort
- Mit Energiespar-Funktion
- Gradgenaue Temperaturwahl
- 2-farbig hinterleuchtetes Display



AEG

AUS ERFAHRUNG GUT

HAUSTECHNIK

Tel. 018 03-91 13 23* | www.aeg-haustechnik.de

*Festnetzpreis 9 ct/min, Mobilfunkpreis maximal 42 ct/min.



Energie sparen – und das clever! Wie?

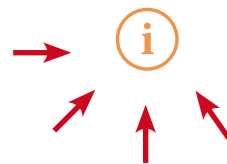
Das erfahren Sie im neuen TECHNIKmagazin, einer Sonderveröffentlichung der BAUIDEE in Kooperation mit SHK, dem Verbund führender Haustechnik-Experten in Deutschland.

Mit vielen Tipps aus der Praxis. Mit neuester Technik für die Nutzung alternativer Energien wie Sonne, Erdwärme, Holzpellets & Co. Und mit Antworten auf die Frage: Welche Lösung ist für mich die beste?

www.meister-der-elemente.de

(kostenloses Heft erhältlich ab Januar 2012)

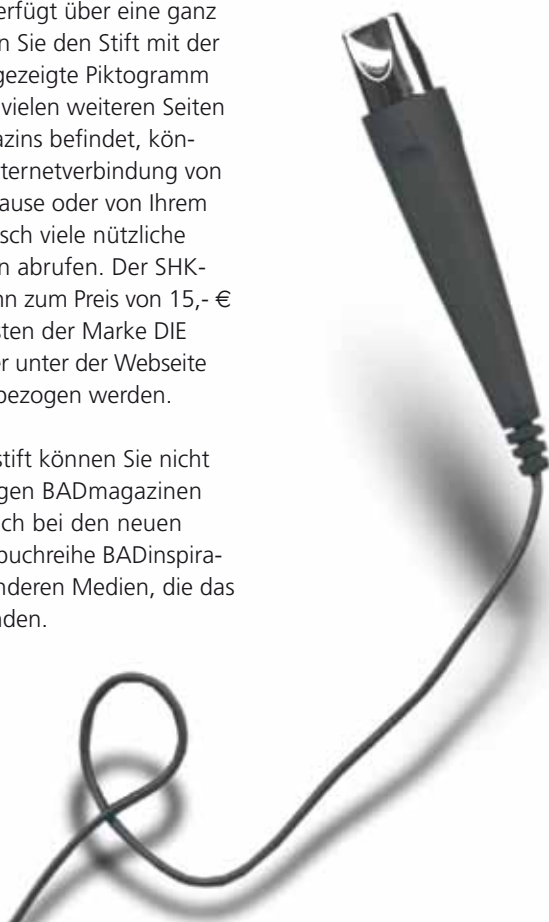
Mit dem SHK-CrossMediaStick direkt ins Web:



So gelangen Sie vom Papier aus zu vielen Online-Infos!

Das kleine Utensil verfügt über eine ganz eigene Magie: Wenn Sie den Stift mit der Spitze auf das hier gezeigte Piktogramm halten, das sich auf vielen weiteren Seiten in diesem BADmagazins befindet, können Sie über eine Internetverbindung von Ihrem Rechner zu Hause oder von Ihrem Notebook automatisch viele nützliche Zusatzinformationen abrufen. Der SHK-CrossMediaStick kann zum Preis von 15,- € bei den Badspezialisten der Marke DIE BADGESTALTER oder unter der Webseite www.das-bad.de bezogen werden.

Übrigens: Den Lesestift können Sie nicht nur bei allen künftigen BADmagazinen nutzen, sondern auch bei den neuen Ausgaben der Sachbuchreihe BADinspirationen und vielen anderen Medien, die das Piktogramm verwenden.





Der Weg zum neuen Bad ...

10 Schritte vom Wunsch zur Wirklichkeit.

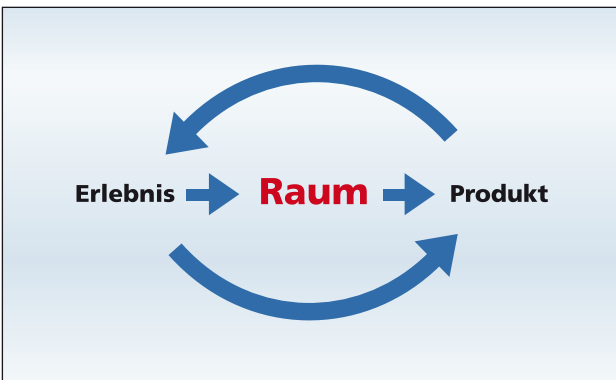
Lisa und Tom (die Sie durch Ihr BAD-magazin begleiten: auch auf Seiten 30 und 58) hatten sich die Sache gut überlegt: Wenn schon ein neues Bad, wenn schon eine Investition für lange Zeit, dann auch eine Lösung, die Hand und Fuß hat, vor allem bestens durchdacht und geplant ist. Denn bei den vielen Informationen, die sie zunächst einmal

gesammelt hatten und bei den Gesprächen mit ihrem Badspezialisten wurde den beiden eines besonders deutlich: Auf gute Planung kommt es an. Und sie hatten eine grundsätzliche Vorstellung entwickelt: Ihr neues Bad sollte komplett aus einer Hand erstellt werden. Und zwar sicher und bezahlbar. Es sollte ihren persönlichen Wünschen in

jedem Detail entsprechen. Und es sollte über die hygienischen Grundfunktionen hinaus ein echter Lebensraum werden, für vielfältige Aktivitäten und mit einer ganz individuellen Note. Wichtig war den beiden deshalb auch die ganz andere Herangehensweise, die sie bei ihrem Badspezialisten kennen lernten: erst das Erlebnis, dann die Funktion ...

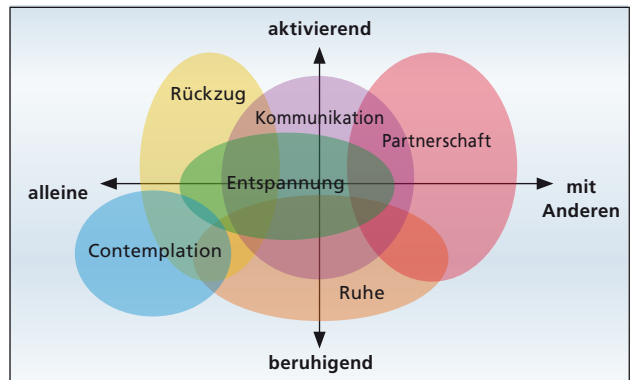
1 Erlebniswünsche benennen

Entspannen, kommunizieren, Musik hören, lesen, sinnliche Momente genießen – die beiden überlegten zuerst: „Was möchten wir in unserem neuen Bad erleben?“ Die Produktauswahl kommt später ...



2 Erlebnisse zuordnen

Und sie brachten System in ihre Erlebnisse und lieb gewonnenen Rituale: „Worauf legen wir besonderen Wert, was kommt an zweiter Stelle, was ist zu vernachlässigen?“



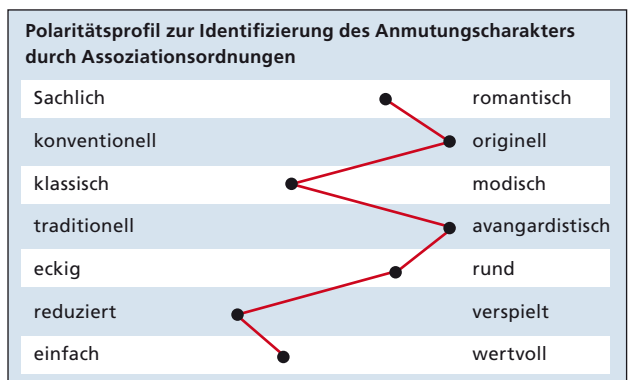
3 Erlebnisse mit Raumfunktion verbinden

„Wo möchten wir Intimität, Partnerschaft, Rückzug oder Aktivierung erleben?“ Jetzt wurde die Raumeinteilung konkreter: ineinander übergehend oder stärker getrennt ...



4 Stilfragen klären

Die beiden meinten zunächst: „Schön soll es sein.“ Aber was ist schön? Anhand einer Skala wurde die Geschmacksfindung erleichtert und eine Gestaltungslinie gefunden.



Metris®

Für Ansprüche in jeder Höhe.



Erleben Sie **Metris®** auf hansgrohe.de/metris

Vom Hände- bis zum Haarewaschen: Die Höhe einer Waschtisch-Armatur bestimmt Ihre Vielseitigkeit. Wir haben einen Namen dafür: ComfortZone. Übrigens sparen Sie mit Metris bis zu 60% Wasser ein, senken den Energieverbrauch und verringern den CO₂-Ausstoß. Dank der Hansgrohe EcoSmart Technologie.



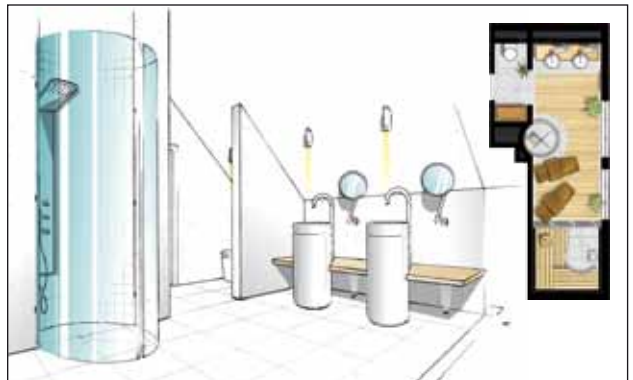
5 Badspezialisten einbinden

Bis jetzt haben sich Lisa und Tom alleine Gedanken gemacht – nun kommt der „Regisseur“ ins Spiel: der Badspezialist. Er weiß, wie sich ihre Vorstellungen realisieren lassen und hilft bei der Ermittlung des Budgets.



6 Kreativplan erstellen

Bezogen auf die tatsächlichen Raumgegebenheiten fanden die Erlebnis- und Geschmackswünsche nun Eingang in eine konkrete Planung, ausgehend vom Grundriss bis hin zur dreidimensionalen Darstellung.



7 Collage anfertigen

Anhand von Farb- und Materialmustern wurde eine stimmige Auswahl getroffen, die bereits ein ziemlich genaues Bild davon wiedergibt, welche Anmutung das Bad der beiden haben wird.



8 Termine festlegen

Ein Meisterwerk eigener Art war die exakte und detaillierte Baustellenplanung, sprich: die zuverlässige Koordination sämtlicher Handwerksleistungen über mehrere Tage, stundengenau.

Terminplanung Badsanierung

Gewerk	Firma	Mo.	Di.	Mi.	Do.	Fr.	Mo.
Sanitär:	Fa. Müller	X	X				X
Fliesenleger:	Fa. Schmidt				X		
Elektriker:	Fa. Dietrich			X			
Tischler:	Fa. Buchler				X		
Maler:	Fa. Weiß					X	
Maurer:	Fa. Steinbeck		X				

9 Ersten Badtag feiern

Die Überraschung war gelungen, denn das neue Bad war noch schöner als ursprünglich erdacht: Zum fest vereinbarten Termin übergab der Badspezialist das neue Bad. Und bei den beiden war die Freude groß!



10 Traumbad lange genießen

Badespaß ist Lisa und Tom auf Jahre hinaus sicher – denn ihr Badspezialist ist für sie da. Mit seinem umfassenden Bad-Service und natürlich auch, falls es einmal neue Wünsche geben sollte.





Moderne Bäder erleben!

Badea[®]
Modernes Design zum kleinen Preis

Classic Line im Dekor Hacienda Schwarz mit Mineralgusswaschtisch „Fidelio“ 121 cm als Doppelwaschplatz.

NEU!

Nie wieder Kalkbrand! **ShowerGuard** Glas mal anders

ShowerGuard ist keine Beschichtung sondern ein vollkommen neues Glas der Zukunft für Duschtrennungen und hält was andere Beschichtungen nur versprechen.

Nie wieder Kalkbrand!

ShowerGuard ist resistent gegen Kalk, Reiniger und Mikrofaser und ist somit das ideale Glas.

nur bei uns erhältlich:

DIVERSIGN
GANZGLAS-DUSCHSYSTEME

www.DIVERSIGN.de



BADmagazin
BADPLANER
DES JAHRES
2011

Das integrale Bad – vom Lebens- zum Erlebnisraum ...

... so lautete die Aufgabenstellung des bundesweiten Planungswettbewerbs „Badidee aus der Praxis“. Professionelle Badgestalter waren eingeladen, anhand realisierter Kundenbäder zu zeigen, wie sie wohnliche Lebensvollzüge in das Bad integrieren. Persönliche Badrituale, die Dynamisierung des Raumes sowie die Schaffung erlebnisdominanter Funktionszonen erhalten prägende Bedeutung. Das BADmagazin präsentiert hier exklusiv die Preisträger – die

„Badplaner des Jahres 2011“

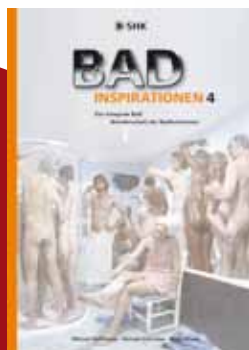
An den prämierten Bädern wird deutlich: Das integrale Bad ist keine vage Vision, sondern eine neue Art der Raumerschließung. Es könnte schon bald auch bei Ihnen Zuhause seine Faszinationskraft entfalten ...



Badinspirationen 4

**Das integrale Bad:
 Vom Lebens- zum
 Erlebnisraum**

Sonderpreis: 39,50 EUR



Der vierte Teil der Serie „Badinspirationen“ beschreibt auf 240 Seiten, wie das individuelle Bad nicht allein über funktionalen Nutzen, sondern über Lebensgefühle und sinnliche Erlebniswerte erschlossen werden kann. Ausgehend von der Kernfrage „Was möchten Sie in Ihrem neuen Bad erleben?“ zeigt das Buch anhand vieler inspirierender Bild-Beispiele, wie Lebensgefühle im Bad zur Wirkung kommen.

Erscheinungstermin: Frühjahr 2012

.... mehr auf Seite 69



Das Buch können
 Sie bequem unter
www.das-bad.de
 bestellen.



BADmagazin
BADPLANER
DES JAHRES
2011

Ein Traumraum: Mit Blick in den Garten

und in die schöne schwäbische Landschaft. So fängt jeder Tag gut an.

Eintauchen in wunderbar duftendes Badewasser und von der Wanne aus Augen und Seele erfrischen am Anblick des herrlich grünenden und blühenden Ziergartens, das war der Herzenswunsch der Hausbesitzer. Das Schwimmbad im Haus bot für diesen Raumraum die ideale Fläche. Es wurde komplett umgebaut und eine völlig neue Atmosphäre und Nutzungsdimension geschaffen: Das helle, freundliche Wellness-Areal

läßt nun ein zum Ausruhen, Entspannen, zur Regeneration. Sehr zurückgenommen sind Wanne und Waschplätze aufgrund ihrer sehr dezenten Gestaltung, wie auch der frei zugängliche Duschbereich mit seinen ebenfalls fast unscheinbaren Armaturen. Sehr einladend wirkt die durch den warmen Holzfußboden eigens betonte Liegestatt. Wer sich hier niederläßt, der möchte eigentlich nie mehr weg ...

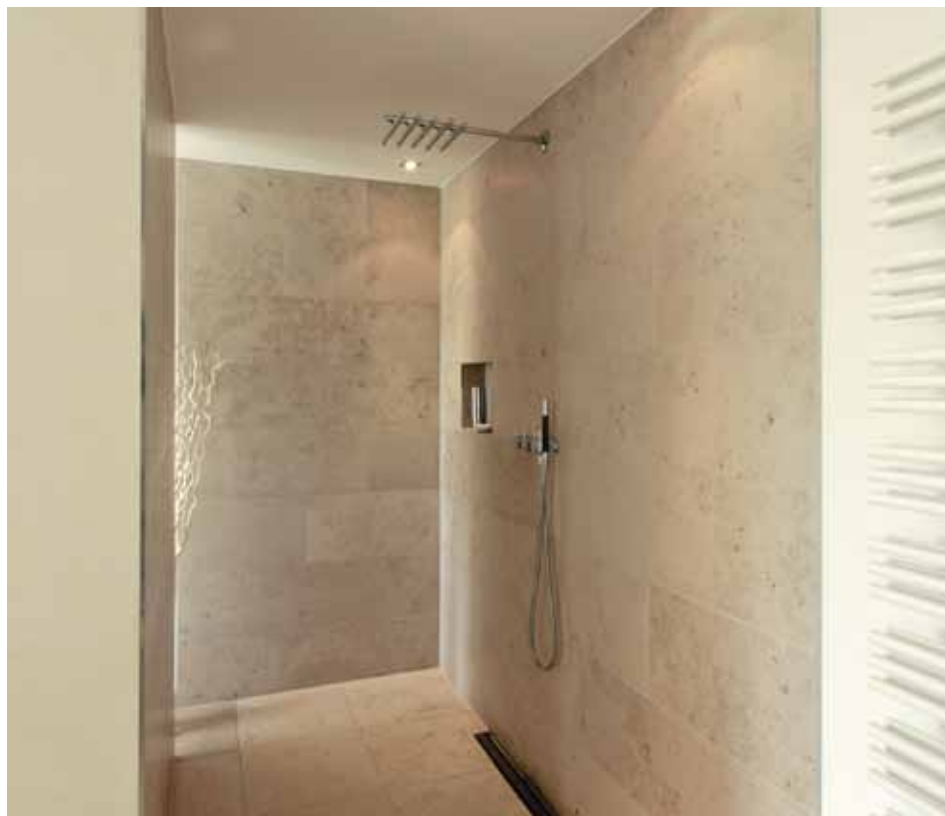




„Wunsch und Wirklichkeit in Einklang zu bringen, ist für Kunden und Badgestalter gleichermaßen eine spannende Unternehmung. Umso schöner, wenn das Ergebnis die ursprüngliche Vorstellung weit übertrifft.“

**Badspezialistin Claudia Elsässer,
Gerhard Elsässer GmbH, 71144 Steinenbronn**

www.elsaesser.net





„Gib mir Musik!“

Designerbad oder Sound-Studio? Beides lässt sich miteinander verbinden, ganz harmonisch eben ...



„While my guitar gently weeps...“ – in diesem nahezu taghellen Refugium unter der Dachschräge ungestört Gitarre üben, das ist jedes Mal eine neue Freude. Denn nicht nur die Klangwirkung des Raumes verzaubert. Auch Farbtöne geben den Ton an. Besonders prägnant und ästhetisch: die in dunkelbraunen Naturholz ausgeführte Waschtischlösung mit ihrer konischen Formgebung – gleichsam der Generalbass in diesem Badensembel. Lebendig und doch de-

zent wirkt dazu der Fliesenboden mit seinem floralen Dekor. Von steriler Badhygiene ist hier nichts zu spüren. Die profillos ausgeführte Dampfduche wirkt wie hingehaucht, was auch für die kleinen, aber effektvollen Spotleuchten gilt. Wenn der Musikliebhaber seine private Performance beginnt, kann er sich im großen Wandspiegel bestaunen und mit allen Sinnen erspüren, wie's singt, klingt und swingt.



„Damit dieses Bad eine künstlerische Qualität erhält, war es mir wichtig, mit Licht und Leichtigkeit eine besondere Raummelodie zu schaffen. Die funktionalen Elemente bleiben so weit wie möglich im Hintergrund oder haben fast skulpturalen Charakter.“

**Badspezialistin Ina Säuberlich,
DIE BADGESTALTER,
01259 Dresden**

www.die-badgestalter.com



**BADmagazin
BADPLANER
DES JAHRES
2011**

Cool, köstlich und gekonnt



Vom Bett in die Wanne und wieder zurück.

Mit einem feinen Gefühl für klare Formen, Transparenz, symmetrische Raumfassung und mit klug gewählten Materialien wurden hier Schlafbereich und Bad zusammengeführt. Die gelungene Kombination ist zudem von hohem ästhetischem Reiz. Als Sesam-öffnendich fungiert die luzide Mattglas-Schiebetür. Sie gibt den Blick frei auf einen gleichsam sakral anmutenden Waschtisch, der über dem Schieferboden zu schweben scheint. Hierbei setzt das kontraststarke, dunkle

Wenge-Furnier den Effekt. Die strenge Formensprache ist konsequent durchgehalten. Sie besticht durch eine insgesamt kontemplative Anmutung, unterstrichen durch das kalkulierte Wechselspiel von Hell und Dunkel. Dem Prinzip der Reduktion auf das Wesentliche folgt auch die geradezu nüchterne Dusche, die hinter dem Raumteiler mit Waschtischelement verborgen ist. Durch die helle, kleinformatige Mosaikstruktur der Wände und Decke gewinnt jedoch der Raum auch hier an Weite.





„Die Kunst einer integrativen Wohnraumlösung liegt nicht in der bloßen Addition einzelner Funktionen. Vielmehr bedarf es eines stimmigen Gesamtkonzeptes. Erst dann können unterschiedliche wohnliche Aspekte miteinander verschmelzen.“

**Badspezialist Florian Jung,
Reinhard Jung, Fliesen & Bäder, 06766 Wolfen**

www.jung-fb.de



BADmagazin
BADPLANER
DES JAHRES
2011





BADmagazin
 BADPLANER
 DES JAHRES
 2011



„Mein kleiner grüner Kaktus ...“

Das Hobby wird im Bad erst schön.

Nein, er muss nicht draußen am Balkon stehen, der kleine grüne Kaktus. Er und seine Kollegen dürfen mit rein ins Badezimmer. Und das lässt nichts zu wünschen übrig. Unser Kakteenfreund hat seine stacheligen Lieblinge so platziert, dass er sie sowohl von der Wanne wie auch von der Dampfdusche aus bewundern kann, selbst dann, wenn er

im Schaumbad liegend auf dem Flachbildschirm einen Wüstenfilm anschaut. Neben den hinterleuchteten Wandnischen und dem in die Lackspanndecke eingelassenen Sternenhimmel ist ein besonderer Glanzpunkt die mit dem Bild eines tropische Regenwaldes bedruckte Wand im Duschbereich. Aus der Schale auf dem kleinen Paneel über das sich fotografisch ein Wasserfall ergießt, quillt der Dampf hervor, der zugleich mit wunderbaren Duftessenzen gemischt sein kann. Unter der in die Decke eingelassenen Maxi-Regenbrause lässt sich bei passender Musik (die iPod-Station ist wandintegriert) nahezu echtes Urwald-Feeling genießen. Bis zu zehn Monate Wasser speichern wie ein Kaktus, das ist nicht nötig. Vom kühlen Nass gibt's hier genug.



„Bad als Lebensraum ist so gut wie es den ganz eigenen Wünschen seiner Nutzer entspricht. In unserem Beispiel galt es, die Leidenschaft für ein grünes Hobby einzubinden und den thematischen Gegensatz von Wüste und Regenwald raumwirksam zu gestalten.“

**Badspezialist Markus Pechanz,
 Badstudio Markus Pechanz GmbH
 35398 Gießen**

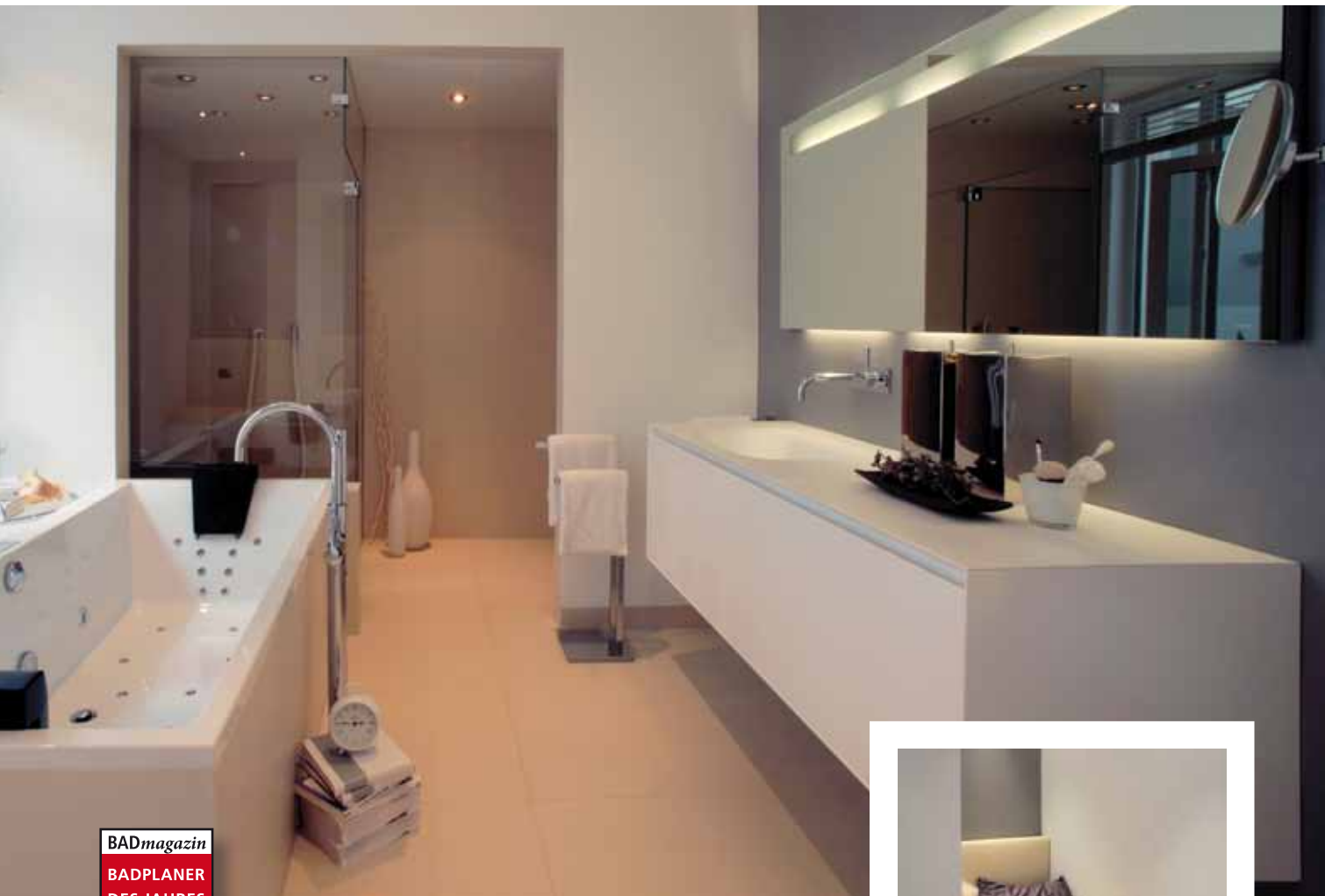
www.badstudio-giessen.de



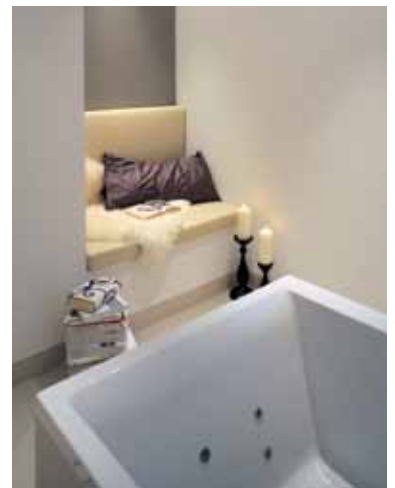
„In Berührung zu sein mit der Natur, mit der Witterung, bei Sonnenschein, unter klarem Sternenhimmel, in der Hitze des Sommers und auch im verschneiten Winter, das ist der integrative Aspekt, der Bad immer wieder anders erlebbar macht.“

**Badspezialisten Andrea und Andreas Werner,
Werner – DIE BADGESTALTER, 33803 Steinhagen**

www.werner-die-badgestalter.com



BADmagazin
BADPLANER
DES JAHRES
2011



Unter freiem Himmel entscheiden, wohin ...

Das private Spa als Lebensraummodul.

Im geräumigen Atriumhaus wurde verwirklicht, was Avantgarde in der heutigen Architektur ist. Die Grundfrage ist: „Was möchte ich erleben?“ Erst dann folgt die räumliche Zuordnung. Wer dieses Gebäude betritt, gelangt zunächst in einen nach oben offenen Innenhof, um dort je nach Gusto Lebensräume zu wählen, nach rechts etwa den Ess- und Wohnbereich, nach links das Wellness-Areal eines privaten Spa. Dort ist der Ruhepol des Hauses mit einer großzügigen

Dampfdusche, die von einer beheizten Sitzbank dominiert wird. Angrenzend daran eine Whirlwanne, die flankiert ist von einem eleganten Wasch-Sideboard mit überdimensionalem Wandspiegel. Eine schöne Idee: die in eine Nische eingebaute Sitzgelegenheit für ungestörte Mußbestunden. Durch die verglaste Schiebetür lässt sich die Grenze zwischen Drinnen und Draußen sofort aufheben, zu jeder Tages- und Nachtzeit.





„... ist der Alltagsstress passé, geht's ins Chambre séparée ...“

Bad mit integriertem Geheimnis.

Es gibt ein intimes Zentrum innerhalb dieser Badkreation: ein magischer Raum, versteckt hinter einer grünen Mattglas-Schiebetür. Doch ebenso spannend ist, was sich vor der Geheimtür abspielt – eine kluge Zonierung: hier großformatige Fliesen, dort eine durchgängige Kieselstein-Struktur. WC und Dusche sind an die Außenwand gerückt und für denjenigen, der das Bad betritt, nicht einsehbar. Desto intensiver wirkt die

Empfangszone, die von zwei gegensätzlichen Grundformen bestimmt wird. Der Hingucker ist in jedem Fall die großvolumige Whirlwanne. Ein Pol, der Ruhe und Harmonie verströmt. Gegenpol dazu: der Waschplatz, in dem die runde Form der Wanne nochmals aufgenommen ist. Mit seinem feingliedrigen Regalsystem aus Glas und dem hinterleuchteten Wandspiegel bildet er eine Einheit mit buchstäblicher Leuchtkraft.





„In der sorgfältigen Planung liegt die ganze Kraft eines Bades, das Entdeckungen zulässt. Wichtig dabei, Funktionszonen so zu integrieren, dass nicht alles auf den ersten Blick erkennbar ist. Erst dadurch gewinnt der Raum seine Lebendigkeit.“

**Badspezialistin Barbara Mentchen,
LANGEN – DIE BADGESTALTER
54294 Trier**

www.langen-die-badgestalter.de



PERFORMING SHOWER

DORN
BRACHT

the SPIRIT of WATER

Wasser, das strömt wie der Regen, Wasser als klarer, kraftvoller Strahl, Wasser als große, umspülende Tropfen,... Wasser kann viele Formen haben und das Duschen immer wieder als Erlebnis gestalten. PERFORMING SHOWER steht für die Wasserkompetenz von Dornbracht im Duschbereich. Den PERFORMING SHOWER Prospekt erhalten Sie bei Aloys F. Dornbracht GmbH & Co. KG, Köbbingser Mühle 6, D-58640 Iserlohn, Telefon +49 (0) 2371 433-0, Fax +49 (0) 2371 433-232, E-Mail mail@dornbracht.de, www.dornbracht.com



Nolff Badmöbel – klar und elegant.

NOLFF®

NOLFF Möbelwerk GmbH & Co. KG
Lindenstraße 9 - 15
D-71540 Murrhardt
info@nolff.de · www.nolff.de

Eleganz bestimmt das Bad in dem großen Parkbungalow. Die „NEVADA“ Hochglanzfronten in der Lackausführung graphit bilden einen wunderschönen Kontrast zu den sanften Wandfarben. Der keramische Waschtisch „Grandangolo“ mit seiner interessanten Beckenform ist ein markanter Punkt und bildet den Mittelpunkt dieses Bades. Ein weiterer Blickfang ist der Schminkplatz. Unaufdringlich, fast schwebend wirkt die große Ablagefläche unter dem Beleuchtungsspiegel.



* Mit ausgezeichneter Badgestaltung

DIE BADGESTALTER – die neue Marke für hochwertige Badgestaltung, -planung und -umsetzung.

In ganz Deutschland schließen sich führende Betriebe der gemeinsamen Marke an, und damit den hohen Qualitätsstandards und dem einheitlichen Markenversprechen: Umfassende Beratungsleistung, individuelle Badgestaltung und fachlich perfekte Umsetzung zum Festtermin und Fixpreis.

DIE BADGESTALTER – finden Sie auch in Ihrer Nähe unter:

www.die-badgestalter.de



DIE BADGESTALTER



„Aller guten Dinge sind drei – dies war gleichsam unser Motto für das neue Badkonzept. Dem rechteckigen Raum haben wir eine klare Gliederung gegeben und gewissermaßen fließende Übergänge geschaffen von der einen zur anderen Zone.“

**Badspezialistin Annette Jochmann-Aust,
Aust + Hartmann GmbH & Co. KG
23996 Niendorf**

www.aust-hartmann.de

Bar oder Bad?



Der Entschluss reifte schnell: Der ehemalige Partykeller ist jetzt eine elegante Verwöhn-Oase.

... und von dumpfer Kelleratmosphäre keine Spur. Im Gegenteil. Wandseitig platzierte Deckenstrahler, dezente helle Farbgebung, vor allem aber die dreigliedrige Zonierung vermitteln den Eindruck von Weite und Großzügigkeit. Wichtiges Gestaltungselement: der T-förmige Raumteiler. Er gewährt freien Zugang zur Dusche (links) und zum WC-Bereich (rechts) und bietet Schutz vor Blicken. Überaus einladend wirkt die große Wanne mit ihrem wunderschön ruhig-geschwungenen Design. Frei in den Raum gestellt, ist sie der eigentliche „Star“ dieser Badkreation. Der Waschplatz nimmt formal die ruhige Anmutung auf, durch den beleuchteten, großformatigen Wandspiegel und

das breite Waschbecken, neben dem sich der Zugang zur dritten Zone, dem Sauna-Bereich befindet. Dort genießen die Hausbesitzer die Kombination aus klassischer Sauna und spezieller Infrarot-Kabine (ergänzend zur Sauna wird hier der Körper von innen erwärmt). Eine patente Lösung: Insbesondere nach arbeitsreichen Tagen werden hier die Lebensgeister wieder frisch für abwechslungsreiche Erlebnisse am Wochenende.





Heimliche Blicke?



Schon möglich. Doch der raffinierte „Durchguck“ zwischen zwei Badezimmern erlaubt unmittelbare Verständigung.



„Ach übrigens, Sandra, was ich noch sagen wollte...“ – Markus hat in seinem Bad die beiden großen Spiegelflächen über dem Waschtisch auseinander geschoben und kann nun Auge in Auge mit seiner Gattin, die im Bad gegenüber am Waschbecken steht, noch einen wichtigen Tagetermin verabreden. Das

Beispiel zeigt, wie sich der Wunsch nach Austausch von Angesicht zu Angesicht in die Badarchitektur integrieren lässt. Durch den Spiegel-öffne-dich-Effekt über den beiden Waschplätzen wird eine besondere Verbindung zwischen den beiden Räumen hergestellt, die überdies eine spielerische Komponente hat. Besonders geschmackvoll ist der Rau-Glatt-Kontrast zwischen der dunklen Natursteinwand, deren Struktur die Deckenstreifenlichter eigens betonen, und den glatten Oberflächen von Wanne, WC und den weißen Wänden. Und eine schöne Reminiszenz an den Jugendstil: das Mosaik auf der Rückwand des Duschareals. Es bildet gleichsam den Duschregen nach und verleiht dem sonst strengen Ambiente eine feine dynamische Note.



„Der verspiegelte Mauerdurchlass in der Trennwand zwischen den beiden Badräumen fügt sich unaufdringlich in das Raumkonzept ein: Man hat von beiden Seiten Zugriff auf das dortige Depot alltäglicher Badutensilien und kann sich zugleich direkt miteinander unterhalten..“

**Badspezialist Nico Skiba,
Jochmann GmbH
19370 Parchim**

www.jochmann-bad.de





Tolles Bad!

Aber haben Sie auch an die Betriebskosten gedacht?

Angenehm warmes Wasser ist eines der wichtigen Dinge, die ein Wohlfühl-Bad auszeichnen. Deshalb ist die Wahl des richtigen Warmwassergerätes im Bad von zentraler Bedeutung. Maximaler Komfort für den Anwender und energiesparender Betrieb sind dabei die entscheidenden Kriterien.

In vielen Haushalten wird Wasser noch zentral auf hohe Temperaturen über 65°C erhitzt und in großen Mengen gespeichert. Doch tatsächlich wird Wasser in wesentlich kleineren Mengen und geringeren Temperaturen benötigt. Auf den langen Leitungswegen zum Bad hin geht viel Energie verloren. Aber warum wird das Wasser nicht gleich so erwärmt, wie es genutzt wird?

Unser Beispiel zeigt den vollelektronischen Durchlauferhitzer DSX, der das Wasser direkt im Bad erhitzt. Die Wunschtemperatur lässt sich ganz einfach per Tastendruck

auswählen. Das große Multifunktionsdisplay zeigt die Temperatur an. Je nach eingestellter Temperatur ändert sich die Farbe des Hintergrundes von blau (kalt) zu rot (heiß). Auf Wunsch hält das Display zahlreiche Informationen bereit, zum Beispiel die Kaltwassertemperatur, die Durchflussmenge und den Stromverbrauch.

Die Wirtschaftlichkeit des Durchlauferhitzers ist beeindruckend: Im Vergleich zu anderen Systemen kann das elektronische Gerät jährlich bis zu 140,- Euro Betriebskosten einsparen. Denn der Durchlauferhitzer erwärmt das Wasser exakt auf die

gewünschte Temperatur ohne Zumischen von kaltem Wasser. Darüber hinaus kann der DSX auch zur Nacherwärmung innerhalb einer Solaranlage genutzt werden.

Aufgrund seines innovativen Konzeptes und der hervorragenden Produktgestaltung wurde der DSX vom Design Center Stuttgart mit dem internationalen Designpreis »FOCUS ENERGY« in Silber ausgezeichnet.

CLAGE GmbH · Lüneburg
Hotline-Nr. (04131) 89 01-31
info@clage.de · www.clage.de

Was kostet mein Bad?

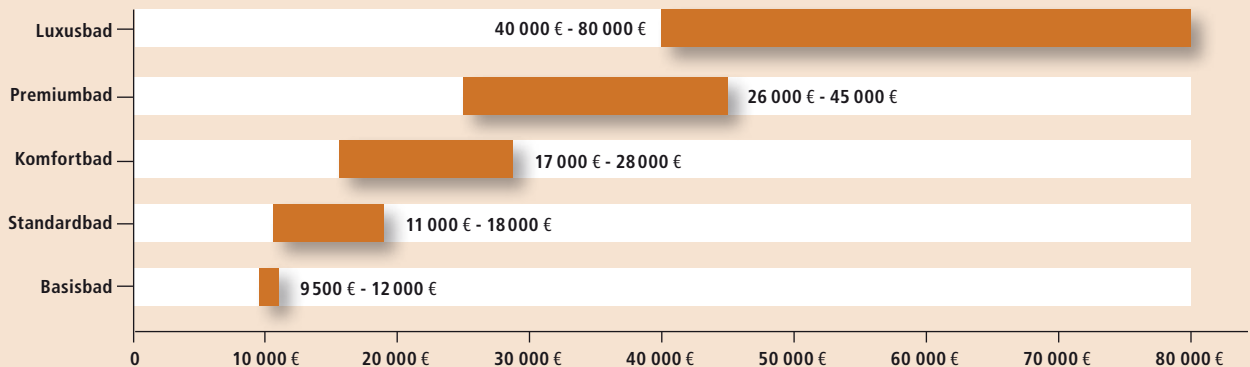
... ganz genauso viel wie ein neues Auto.



Und hier geht es
zum individuellen
Badrechner

Denn hier wie dort hängt die wichtige Preisfrage von vielerlei Faktoren ab: Soll es ein Kleinwagen sein? Die gehobene Mittelklasse? Oder eine Nobelkarosse? Mit welcher Ausstattung, mit welchen Extras? Genauso verhält es sich bei der Ermittlung Ihres persönlichen Bad-Budgets ...

Durchschnittliche Mindest- und Höchstpreise für Komplettbäder



Analog zum Preisklassensystem des Autohandels zeigt die Grafik die Preisklassen für Komplettbäder.

Für den Kostenumfang eines kompletten Bades kann man allenfalls erste Anhaltspunkte geben, wie hier in der Tabelle gezeigt.

Denn es kommt ein wesentlicher Unterschied hinzu: Ihr Wunschauto, das können Sie Probefahren. Ihr Wunschbad aber ...? Natürlich haben Sie bei einem guten Badspezialisten die Möglichkeit, zum Beispiel eine Dampfdusche mit Sound- und Lichteffekten oder gar Aro-

matherapie live zu erleben. Sie können auch den Vollbetrieb einer Whirlwanne testen oder sich in die wohligen Schauer eines eleganten Duschhimmels stellen.

Doch Ihr komplett neues Bad, das gibt es noch nicht. Das entsteht erst, ist Ergebnis eines sehr intensiven Austauschs zwischen Ihnen und dem Badplaner. Ja, es orientiert sich an Ihren ganz persön-

lichen Stil- und Einrichtungswünschen, ist letztlich immer ein Unikat, eine einzigartige gestalterische Gesamtleistung. Bei der Preisermittlung spielt überdies die Raumgröße eine Rolle, Art und Umfang der Sanitärobjekte, die Ausführung von Boden, Wänden und Decke, der Einsatz der Materialien, Art und Umfang der Beleuchtung, spezielle Features wie etwa ein Mehrgenerationenbad und vieles andere mehr. www.das-bad.de

Tipp

Investieren Sie vor allem in eine exzellente, Ihre Wünsche aufnehmende Planung. Sie ist die Voraussetzung dafür, dass Sie an und in Ihrem neuen Traumbad auf lange Zeit viel Freude haben werden!





Eine Lovestory

Lisa und Tom werden ihren prickelnden Wannenflirt schon bald in ländlicher Umgebung fortsetzen.

Es geschah genau heute vor einem Jahr ...

Ich kann's noch immer nicht glauben: Wir haben das alte Haus am See von Tante Frieda geerbt.

... und für unsere Wochenenden dort wünsche ich mir ein neues Bad - so ganz für uns zwei!

Können wir uns das überhaupt leisten?

Wir brauchen das alte doch nur ein wenig aufpeppen. Es gibt so wunderschöne Materialien ...

Und wie stellst Du Dir das alles vor?

... mit stimmungsvollem Licht, super Sound und einer Beduftungsanlage, das wird Dir gefallen.

Aber wie soll das gehen?

Im neuen BADmagazin habe ich tolle Ideen entdeckt. Du wirst staunen ...

Und wer setzt uns das alles um?

Im Heft war die Adresse www.badpartnersuche.de abgedruckt, dort finden wir den richtigen Badplaner und dann machen wir uns das Häuschen richtig chic.

Du spinnst - doch deshalb liebe ich Dich!

Ich will es modern haben. Doch ein paar alte Dinge sollen bleiben. Das nennt man Sampling im Bad, hab' ich im Band 3 der Buchreihe Badinspirationen gelesen ...

Was wirklich aus dem alten Haus geworden ist, lesen Sie ab Seite 58 ...



JUNG



Klingt richtig gut

Das Musik-Center im Schalterdesign zum Wandeinbau bietet Ihnen echten Hörerlebnis: Sowohl in Kombination mit den JUNG Lautsprechern als auch über den Line-out-Ausgang an Ihre HiFi-Anlage angeschlossen. Dabei klingt diese Docking-Station nicht nur gut, sondern dient zugleich auch als Ladegerät.



Aller guten Dinge sind fünf



In der Klarheit der Raumgliederung liegt die Kraft dieses Relaxbereiches.



Wer dieses private Spa betritt, will nur noch abschalten, die Welt draußen lassen und ohne jeglichen Zierrat sich einfach auf sich selbst oder den Partner konzentrieren. Anforderung der Hausbesitzer war, dem großen Raum eine Struktur zu geben und logische Bezugslinien zu schaffen. Eingelöst wurde dieser Wunsch durch die Ausgestaltung von fünf Funktionszonen, die in sich abgeschlossen und doch frei zugänglich sind. So sind in der ersten Raumhälfte der durch eine Glaswand abgetrennte Duschbereich mit Duschhimmel und der gegenüberliegende Saunabereich mit

Blick auf beliebte Saunarituale sinnvoll zugeordnet. In der zweiten Raumhälfte wurde eine überdimensionale Wanne sehr geschmackvoll in eine Nische eingepasst. Mit dem Waschtisch-Ensemble und seiner Bewegungsfläche und dem daran unauffällig angrenzenden minimalistischen WC ist die Zonierung komplett. Warme Farbtöne und Holz unterstützen das vielfältige Verwöhnprogramm, bei dem Wasser-Wellness in all ihren Glücksmomenten – planschen, floaten, sprühen, schütten, schwitzen, spritzen, ... – Leib und Seele erfreuen und erfrischen.



**Badspezialist Torsten Gerken,
Hasch & Co. – DIE BADGESTALTER
28357 Bremen**

www.hasch-die-badgestalter.de



KALDEWEI



Die Conoflat verkörpert eine atemberaubende Designsprache.
Als innovative Duschwanne vereint sie wegweisende
Produktgestaltung mit makelloser Ästhetik für
grenzenlose Bewegungsfreiheit und besten Standkomfort.
Gefertigt aus kostbarem Kaldewei Stahl-Email 3,5 mm.
Mit 30 Jahren Garantie.

PIONIER DER ÄSTHETIK

Conoflat – ausgezeichnet als Best of Best.

„Weil es gut tut!“

Wasser als Quelle ganz besonderen Wohlbehagens.



Ein neues Gefühl für Reinheit

In Sachen Toilettengang ist nichts hygienischer, gründlicher, natürlicher und erfrischender als der Gebrauch eines Dusch-WC – eine Kombination aus WC und Bidet, die immer mehr begeisterte Anhänger findet. Das Modell SensoWash® verfügt über eine Gesäßdusche mit variabler Duschstab-Positionierung, einem Fön, der nach dem Duschvorgang trocknet sowie einer Steuerung von Temperatur und Wasserdruck. Weitere Komfortelemente sind die integrierte Sitzheizung, Kindersicherung, ein Nachlicht-beleuchtetes Innenbecken, elektrische Betätigung von Deckel und Sitz und das auch visuell ansprechende Design von Philippe Starck.

www.duravit.de



Man bräuchte hundert Hände ...

... um diesen Massageneffekt auf dem gesamten Körper zu bewirken. Einmal den Startknopf drücken und los geht's: Ausgelöst wird ein programmiertes fünfminütiges Wassererlebnis, das über einhundert exakte und manuelle Einstellungen von Wassertemperatur und Wassermenge bietet. Durch die Ambiance Tuning Technique (ATT) wird Duschen neu definiert. Drei Choreografien sind abrufbar: Balancing in Form eines wohligen An- und Abschwellens der Wasserstrahlen. Energizing als steter Wechsel von angenehm warmem Regen und kalten Güssen. Und De-Stressing als langsame, gezielte Erwärmung des Wassers, die den Stress aus den Muskeln löst.

www.dornbracht.com



Rückentherapie inklusive

Kennen Sie das auch? Viele Menschen klagen heute über Rückenschmerzen und verspannte Nackenmuskeln. Warum dem Übel nicht ganz entspannt im Schaumbad liegend an die Wurzel gehen? Die Massagestrahlen aus zehn speziell angeordneten Präventionsdüsen lockern unter Wasser den Rücken- und Schulterbereich und können Linderung verschaffen. Das neue System verfügt über Restwasserentleerung und Niveauüberwachung. Zudem kann die Rückentherapie in alle Badewannen des Herstellers eingebaut werden.

www.repabad.de



„Ganz wichtig für unsere Beziehung!“

Bad als geschützter Ort für Lebenspartner, die dort ihr Miteinander pflegen und stärken.

Eine erfüllte, gelungene Paarbeziehung gibt Kraft für neue Aufgaben. Davon sind Karin und Peter überzeugt. Beide engagieren sich in sehr zeitintensiven Berufen und wissen, wie sehr der Alltag, vielfältige Begegnungen, aber auch Routine und Langeweile ihre Partnerschaft strapazieren können. „Unser Bad ist da wie ein gemeinsamer Zufluchtsort, wo wir einfach die Welt draußen lassen und uns Zeit für uns nehmen, Zeit zum Reden, aber auch Zeit, uns gegenseitig zu verwöhnen und für sinnliche Momente.“ Die beiden schätzen die harmonische Stimmung: Der Einfall des Tageslichts und die Akzentbeleuchtung sind genau aufeinander abgestimmt. Es

sei immer wieder ein herrliches Gefühl, unter der großen Tellerbrause, ungehindert von Trennwänden, frei im Raum zu duschen. Die Einfassung durch großformatige Natursteinfliesen mit ihrer sehr unaufdringlichen Musterung sowie die weiß ausgeführte Decke lassen die Dachsträge nahezu vergessen. Sehr gelungen: der schmale Spiegelschrank mit dem hervorragenden Waschtischblock, der den lang gestreckten Raum gut untergliedert. Ausstattung und Farbwirkung sind reduziert auf das Wesentliche und dürften im Paarleben das unterstützen, was mitunter zu kurz kommt: die Besinnung auf das, was beiden wirklich wichtig ist.



**Badspezialistin Heide Boch,
Ing. Wolfgang Boch GmbH & Co. KG
A-6912 Hörbranz**

www.boch.at





Im Vorraum zum Bad hat sich das Paar eine gesonderte Begegnungsfläche geschaffen: Dort hat eine Liege Platz, kann Partnermassage stattfinden oder Yoga-Meditation ausgeübt werden. Hier werden überdies Bademäntel, Handtücher und weitere Utensilien aufbewahrt, unter anderem auch besondere Badezusätze und Duftessenzen, um sich jeden Tag ein neues Baderlebnis zu gönnen – allein oder zweit.





myDay. Die elegante Leichtigkeit.

Eine feine, fließend auslaufende Keramik- und Wannenform, wie schwebend wirkende Lichtspiegel-elemente und hochwertige, sanft gerundete Badmöbel mit selbsteinziehenden Auszügen und viel Stauraum. myDay ist die Bad-Serie für ein besonderes Badambiente in natürlicher Leichtigkeit und auffallender Eleganz. Mit vielen weiteren Möglichkeiten, persönliche Ansprüche zu gestalten. Mehr unter www.keramag.de.

KERAMAG

BAD - HOROSKOP

Für manchen zu esoterisch. Doch Menschen, die unter demselben Sternzeichen geboren sind, werden ähnliche Charakterzüge zugesprochen. Gilt dies auch für die Bad-Bedürfnisse der jeweiligen Charaktere? Hier, was die zwölf Zeichen sagen. Vielleicht auch für Nicht-Esoteriker interessant ...



Widder
21.03 - 20.04

Standhalten – das muss das Widderbad können. Denn der sportliche und vitale Widder braucht Platz, um sich abzureagieren. Wenn er dann ins Bad kommt, muss alles funktionieren und noch einen positiven Einfluss auf den Körper haben. Dampfbäder befreien die Atemwege, Wasserdüsen massieren ...



Stier
21.04 - 20.05

Bleibende Werte, die dem Genießer wohl tun, sind elementar im Stierbad. Dazu gehören gediegene Designobjekte und feine Luftbläschen aus den Champagnerdüsen seiner Whirlwanne. Ruhige Erdfarben besänftigen die Seele des Stiers, während saftiges Grasgrün seine Sinnlichkeit anregt.



Zwillinge
21.05 - 21.06

Von Neugier getrieben wollen Zwillinge alles ausprobieren: Bunte, verspielte, Tapeten, Sitzmöbel, die gleichzeitig Stauräume sind, Duschen mit verschiedenen Programmen, Multifunktionsmöbel. Für ganz Mutige: ein Wasch-WC, wie es Japaner mögen, mit ganz vielen Knöpfen und noch mehr Funktionen.



Krebs
22.06 - 22.07

Praktischer Familiensinn steht beim Krebs ganz hoch im Kurs. Also ein Bad mit viel Stauraum für frische Handtücher, ausreichend Waschutensilien und für Spielzeug – denn der gemeinsame Badespaß darf bei Groß und Klein natürlich nicht zu kurz kommen.



Löwe
23.07 - 23.08

Königlich-prachtvoll ist das Bad des Löwen. Er liebt mondänen Designer-Prunk oder aber klotziges Gold, das in Armaturen oder Fliesen eingearbeitet der Löwenseele schmeichelt. Wo sich Licht in edlem Glaskristall bricht oder rotgelbe Farbtöne vorherrschen, dort ist sein Lieblings-Biotop.



Jungfrau
24.08 - 23.09

Wo Ordnung herrscht, ist alles gut. Deshalb mag's die Jungfrau im Bad eben klar strukturiert. Annehmlichkeiten sind erwünscht: z. B. eine bodenebene Dusche mit deckenintegrierter Regenbrause. Pflegeleichte Grünpflanzen (am besten mit Hydrokultur) machen ihr Badeleben wohnlich und lebendig.



Waage
24.09 - 23.10

Viel freier Raum ist der Waage wichtig. So kann beispielsweise das WC in einer Sitzbank integriert sein oder die Wanne durch eine Abdeckung zur entspannenden Liege werden. Durch naturnahe Materialien, wie unpoliertem Naturstein oder rauem Holz, schafft sich die Waage eine ursprüngliche Atmosphäre.



Skorpion
24.10 - 22.11

Unterm harten Chitinpanzer steckt ein weicher Kern: Gesundheit und Wohlbefinden sind dem Skorpion wichtig, für sich und für andere, auch wenn er es nicht immer zeigen kann. Ein Dampfbad mit Aroma- und Lichttherapie lässt sich gemeinsam genießen, ohne viele Worte zu wechseln – einfach entspannen.



Schütze
23.11 - 21.12

Herrlich heimelig mag der Schütze sein Zuhause. Kräftige Farben bringen Leben ins Bad. Und er steht auf Fortschrittliches (wenn es dem Gemeinwesen nützt), wie z. B. wasser- und stromsparende Sanitärobjekte oder der ergonomische Sessel neben der Badewanne.



Steinbock
22.12 - 20.01

Das aufopfernde Arbeitstier lässt sich Zeit zum Überlegen. Dafür braucht er ein Refugium, wo nichts ablenkt. Mit dunklen Farben und einer schlicht sachlichen Einrichtung ist sein Bad der Ort zum Abschalten. Unter einem Regenhimmel, bei sanfter Wassermassage kann der Steinbock herrlich sinnieren ...



Wassermann
21.01 - 19.02

Blau, grün und Fliesen, die metallisch schimmern wie Fischschuppen – der Wassermann holt den Geist des Meeres in sein Bad. Die frei im Raum stehenden Wannen, die frei begehbaren Walk-In-Duschen, er liebt eben die fast grenzenlose Weite und weiß Innovationen zu schätzen.



Fische
20.02 - 20.03

Sensible Fisch-Menschen sind oft auch künstlerisch begabte Wesen, die gerne Ungewöhnliches kombinieren. Zum Beispiel eine technisch raffinierte Design-Armatur inmitten eines spätantik anmutenden Ambientes – also ein Fall für geschicktes Stil-Sampling im Bad.



DIE BADGESTALTER,
Ina Säuberlich
01259 Dresden

www.die-badgestalter.com



Entspannen auf Augenhöhe



Ein Meisterstück formaler Inspiration überzeugt durch freundliche Ruhe und heitere Gelassenheit.

Wie enorm sich die Liebe zur Form entfalten kann, lässt diese Badkomposition erleben. Die Schönheit einer geometrischen Figur gibt dem Raumempfinden die gestalterische Linie vor: das Rechteck. Es kehrt mehrfach wieder, in der Form der Fenster, der großen Spiegelflächen, der Fliesen, des Waschbeckens

und des Durchlasses inmitten der diagonal in den Raum gestellten Wand. Diese separiert die Duschzone von dem fensterseitigen Hygienebereich mit dem ebenfalls an der Trennwand montierten WC und Bidet. Die Badnutzer haben bewusst auf eine Wanne verzichtet und dafür ihrem Duschvergnügen viel Fläche

gegeben. Im Einklang mit dem hellbeigen Farbton und dem Licht aus den in die Decke eingelassenen Punktstrahlern ist das Duschbad in seiner formalen Konsequenz alles andere als langweilig. Schönheit der Geometrie wird zur Geometrie der Schönheit.



Geleitet von blauem Flammenspiel ...

Nahezu mystisch nimmt sich der Aufstieg zur Wanne aus in dieser kunstvollen Architektur.



Der Weg zum Glück führt über „das blaue Licht“ (so der Titel eines der Märchen der Gebrüder Grimm): Wer am blauen Flämmchen seine Pfeife anzündet, dem werden alle Wünsche wahr. In unserem Falle kann zumindest ein wunderbar duftendes Schaumbad wahr werden (und fast alles, was man sich dann umhüllt von warmem Wasser vorstellen mag ...). Der eigentliche Badegang führt auf ein kleines Podest in die unter die Fensterreihe platzierte Wanne. Überschreiten muss man dabei die unter einer Glasplatte sichtbaren weißen Kieselsteine, aus denen blaue

Lichtflammen schlagen, eine sehr wirkungsvolle Inszenierung. Nur zwei Farben bestimmen den Raumeindruck, ein erdiges Braun und das cremige Weiß der Sanitärobjekte, Wände und Decke, die dem Raum nach oben hin Weite geben. Dies schon in dem der Wanne vorgebauten Bereich mit Waschkonsole und WC-/Bideteinrichtung. Das Beste kommt eben zuletzt!

DIE BADGESTALTER,
Ina Säuberlich
01259 Dresden

www.die-badgestalter.com



„Klick rein ins volle Badeleben!“



www.das-bad.de



Das Bad – ein Raum von vielen? Bestimmt nicht. Sondern ein Ort für Gefühle, Intimität, Hygiene, Spaß, Beauty, Kontemplation, Wellness, Fitness, Berührung, Zweisamkeit, Ruhe, Entspannung, Schönheit, Erotik, Träumen, Lesen, Singen, Vitalisierung, Erneuerung, Besinnung, Familie, Partnerschaft und vieles mehr ... Hier finden Sie heraus, was ein Bad so alles kann. Und was Sie alles im Bad können.



www.badrezepte.de



Viele Zutaten braucht ein Bad, das ganz nach Ihrem Geschmack hergestellt ist. Und klar können Sie im Bad auch kulinarisch etwas anrichten... Diese Webseite bringt Sie auf viele Ideen. Sie finden dort auch Rezepte für eigenhändig hergestellte Badezusätze, erfahren etwas über Essen und Trinken im Bad, Körperpflege, Entspannung, Revitalisierung, Kontemplation, Musik ... Also, was nicht unbedingt notwendig, aber trotzdem toll ist!





www.bad-partnersuche.de



Sie suchen einen Partner, der Sie unterstützt? Bei dem Sie immer ein offenes Ohr finden, wenn Ihr altes Bad Sie mal wieder nicht so behandelt, wie Sie es verdienen? Der Ihnen einfach mal zuhört, wenn Sie ihm erzählen, wie Ihr neues Bad werden soll? Der Ihre Bad-Träume Wirklichkeit werden lassen kann? Kurzum: Ihren Traumbadpartner finden Sie hier – ganz sicher. Einfach Postleitzahl eingeben und sich überraschen lassen.



www.duschen-statt-baden.de



Ja wirklich: „Duschen statt Baden?“ Wenn Sie jetzt nicht spontan wissen sollten, wie Sie auf diese Frage antworten würden, schauen Sie doch einfach mal auf dieser Seite vorbei und finden Sie heraus, warum Duschen für Sie vielleicht die bessere Lösung sein kann. Selbst wenn Sie ein ausgesprochener Wannen-Fan sind und nur ab und zu mal unter die Brause springen – hier erfahren Sie, welcher Duschtyp Sie sind.



www.die-badgestalter.de



DIE BADGESTALTER – was ist das? Es ist die erste Marke in Deutschland, die Ihnen geprüfte Komplettbad-Kompetenz zusichert. Die Marke erfüllt Ihre spezifischen Wünsche nach Lebensraumgestaltung, Lifestyle, Emotion, Regeneration, Faszination, persönlichen Riten im Bad. Sie verbrieft umfassende Handwerkskompetenz, überdurchschnittliche Beratungsleistung, kreative Planungslösungen und die komplette Projektabwicklung aus einer Hand.



www.meister-der-elemente.de



Das ist die Marke der Meister, die bei Ihnen zuhause – im Bad und natürlich im gesamten Wohnumfeld – für natürliche Wärme, verbessertes Wasser, geschützte Umwelt, gesunde Raumluft sorgen. Sie möchten zum Beispiel mit Sonnenkraft heizen? Ihr Trinkwasser optimieren? Eine hervorragende Luft- und Raumhygiene haben? Fordern Sie das Können Ihres Meisters der Elemente: ein Kompetenzpartner für all Ihre elementaren Grundbedürfnisse.



www.giese-sanitaer.de

giese
MANUFAKTUR

LUX ELEMENTS®
www.luxelements.com

**Akzente
setzen**

Designroste aus Edelstahl
... für LUX ELEMENTS®-TUB
Duschtassen – Fertig zum
Verfliesen!

LUX ELEMENTS GmbH & Co. KG
An der Schusterinsel 7 · Tel. 0 21 71/7212-0
D · 51379 Leverkusen · Fax 0 21 71/7212-10
www.luxelements.com · info@luxelements.de



„Auf Matrosen ohe!“

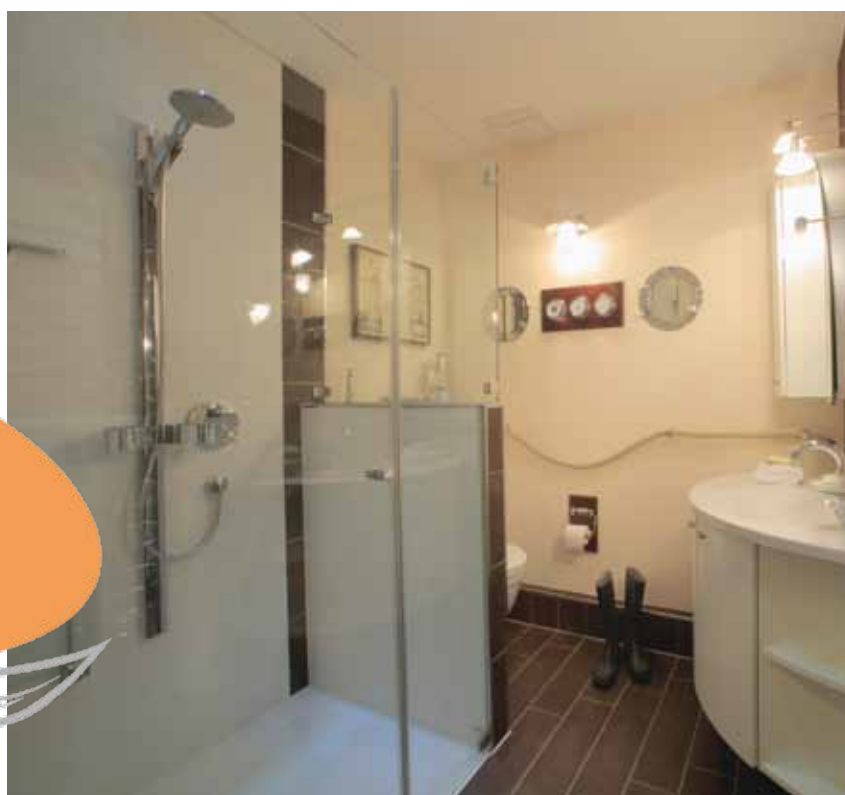
„In die wogende See“ führt dieses Duschbad allenfalls in der Phantasie, aber das gekonnt.

„Wenn der Sturmwind sein Lied singt, dann winkt mir der Großen Freiheit Glück“, dürfte man wie einst Hans Albers gerne hier singen. Und selbst Spinatmatrose Popeye hätte wohl seine helle Freude an diesem knuddeligen Kleinbad. Es zeigt, wie man sich maritime Duscherlebnisse quasi in der Dimension einer Schiffskombüse schaffen kann. Mit zwei echten Schiffsbullaugen, einem wellenleich geschwungenen Eckwaschplatz und einer volltransparenten, profillosen Duschtür erhält der Raum seinen Charakter. Witziges Detail: das Schiffstau als Griffhilfe beim Toilettengang, sicher absolut notwendig bei schwerem Seegang ab Windstärke 9. Die punktuelle Beleuchtung befördert zudem den Eindruck, an Bord einer Segelyacht zu sein. Doch gut vorstellbar,

dass der hochseeverliebte Duschfreund sein Vergnügen lieber mit festem Boden unter den Füßen genießen möchte. Seetauglich muss man hier also nicht sein. Andernfalls wäre Popeyes Hilferuf angebracht: „Lot mi an Land!“



Fritzsche Haustechnik GmbH,
07580 Braunschwalde
www.fritzsche.de



Mit High-tech zum High-touch

Ob Mensch, ob Tier – in irgendeiner Weise nimmt fast jede Kreatur ihr Bad, putzt sich heraus, reinigt sich vom Schmutz des Alltags, um ganz adrett wieder der Welt begegnen zu können.

Die reinigende Kraft des Wassers ist dabei allen Badenden gemein. Doch in der Anwendung und im Genuss vielfältiger Wasserfreuden hat der Mensch ganz eigene Ideen entwickelt. Deshalb sei es auch berechtigt, so Michael Hoffmann, vom modernen Menschenbad zu sprechen: „Mehr denn je übersteigt das menschliche Bedürfnis nach Erlebnis, nach Selbstwahrnehmung, nach Kreativität und Inspiration den hygienischen Ur- und Grundnutzen eines Bades.“ Die klassische Hygienevorrichtung werde überformt von der Ausgestaltung eines Lebensraums, der wiederum sich immer mehr zum Erlebnisraum wandle.

Vielleicht hatte der griechische Philosoph Heraklit vor 2500 Jahren beim Baden ein erstes einschneidendes Selbstwahrnehmungserlebnis, als er feststellte: „Man kann nicht zweimal in denselben Fluss steigen, denn andere Wasser strömen nach ...“

Aus dieser Erkenntnis unablässiger Wandlungsfähigkeit schöpft die Badkultur bis heute. Der Ansatz treibt denn auch die Avantgarde der Badgestaltung um – Planer, Designer, Innenarchitekten, Ingenieure, die sich Gedanken



„Ich sitze gern mal ohne Wasser in der Wanne“, sagt Herr Müller-Lüdenscheidt zu Herrn Dr. Klöbner in dem berühmten Lorient-Sketch „Zwei Herren im Bad“. Gilt ähnliches auch für unseren Badarchitekten Michael Hoffmann? Nein. Er ist nicht der „Lorient“ unter den Badgestaltern (auch wenn der Ernst der Sache ohne Humor nicht zu begreifen ist). Aber beide haben doch etwas gemeinsam: alltägliche Menschengeschichten überspitzt darzustellen. In unserem Falle sind es die Menschenbäder, die der Badvisionär entworfen hat, und die auf den folgenden Seiten ihre ganz eigene Geschichte erzählen.

machen, wie das Bad noch humaner, noch sinnlicher, noch individueller gestaltet werden kann. Die technischen Möglichkeiten sind heute bereits nahe-

zu unbegrenzt. Doch die Zukunft des Bades hat gerade erst begonnen. Beispiele? Schauen Sie einmal auf die folgenden Seiten ...

Herzlichen Dank den BAD-CREATEUREN!



Badspezialisten, die über die Kompetenz verfügen, solche hier gezeigten visionären Badthemen umzusetzen, sind eigens ausgezeichnet und führen den Titel BAD-CREATEUR.

Das Menschenbad 1 wurde realisiert von:



THOMES

DIE BADGESTALTER

Thomes - DIE BADGESTALTER
49624 Lönningen
info@thomes-die-badgestalter.de
www.thomes-die-badgestalter.de

Das Menschenbad 2 wurde realisiert von:



Altwater

DIE BADGESTALTER

Altwater - DIE BADGESTALTER
71106 Magstadt
info@altwater-die-badgestalter.de
www.altwater-die-badgestalter.de

Menschenbäder 3 und 4 sind reine Ideenkonzepte und warten auf Realisierung.



Ein Geheimnis bergend ...

... und von einer eigenen Ausstrahlung ist dieses Bad – seelenruhig und spannungsvoll zugleich.

Es ist beileibe keine üppige Wellness-Landschaft, aber gerade das Ambiente mit den ruhigen Farben und den raffinierten Lichteffekten machen dieses Bad zu einem echten Kleinod. Die Inszenierung des Waschplatzes in der Mitte des Raumes in Verbindung mit dem geradezu dramatischen Einfall von Tageslicht in das gleichwohl fensterlose Bad ruft romantische Bilder wach, etwa einen wunderschönen Sonnenuntergang im Spätherbst, bei dem durch eine einzige Wolkenöffnung die Strahlen des Sonnenlichts herabfallen und auf einem Gebirgssee ein herzergreifendes Lichtspiel erzeugen.

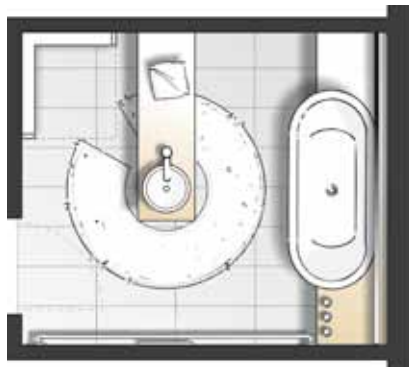
Erreicht wird diese Lichtwirkung mittels einer Glasröhre, die das durch Hausdach und Obergeschoss eindringende natürliche Licht bündelt und auf den Waschtisch wirft. Dieser wiederum durchdringt eine Bank der Ruhe. Eine weitere Bank fasst die Wanne ein. Die Duschwände lassen sich vollständig in der Spiegelecke einklappen. Zudem betont ein Teppich, der bis in das Duschareal reicht, den Raummittelpunkt mit Waschtisch.

Eine sehr praktische und zugleich die Optik auflockernde Badidee ist die Reling mit Funktionsmöglichkeiten als offener Stauraum oder Handtuchstange vor der beheizten Wand. Eine spezielle Schatzkammer für die Sinne öffnet sich in der Wand hinter der Wanne: Dort warten Duftessenzen, Rosenblätter und Körperöle, Schwämme und Meersalze und ein kleines Soundwunder mit CD-Fach darauf, ihre wohltuendes Fluidum zu entfalten.

Mit einfühlsamer Könnerschaft wurde hier ein Bad der Harmonie und der Ruhe, der subtilen Funktionalität und einer spannungsgeladenen Inszenie-

rung zugleich geschaffen – aber auch mit einem Geheimnis: ein Bad nicht mit, sondern für ein Handicap. Ein Bad mit besonderem Anspruch – speziell für Sabrina (31). Seit ihrem Motorradunfall vor vier Jahren, bei dem sie ihren linken Vorderfuss verlor, verbringt sie viel mehr Zeit im Bad, den sie als echten Lebensraum versteht. Und das erhöhte Pflegebedürfnis bezeichnet sie heute selbstbewusst als „meine mir geschenkte Zeit“. Hier ist alles an ihren Bedürfnissen ausgerichtet: etwa die lange Funktionsreling. Sie gibt Halt an den Hauptwegen. Und für Sabrina ebenfalls sehr wichtig: an Wanne, Dusche und Waschplatz sind immer Sitzmöglichkeiten vorhanden. Bodenmaterial und Spezialteppich geben ihr zusätzlich Sicherheit durch Anti-Rutscheffekt.

Sabrina schätzt an ihrem Bad die Bewegungsfreiheit bei eingeschränkter Mobilität. Und noch viel mehr. Denn Freiraum für Körper und auch für Geist und Seele sind in ihrem neuen Refugium garantiert. Sie genießt die Vorzüge des auf ihre Behinderung zugeschnittenen Baderaumes. Und auch wer das nicht weiß, darf sich in diese Raumgestaltung verlieben, die Sabrina so umschreibt: „Es ist das Bad für meinen besonderen Anspruch“.



Produkte:

Armaturen: Dornbracht GmbH
 Waschbecken: Alape GmbH
 Badewanne: Kaldewei GmbH&Co.KG
 Dusche: Duravit AG
 Möbeloberflächen: Resopal GmbH
 Fliesen: Saint-Gobain GmbH
 Teppichboden: kymo GmbH
 Tageslichtsystem: Solatube International Inc.
 Duschablauf: Mepa GmbH
 Spiegelheizung: AEG Hausgeräte AG





Baden im Büro?

Muss das sein? Nein. Doch wie wäre es mit einem Büro im Bad? Oder mit einer spannenden Kombination? Einer hat sich den Wunsch erfüllt.

Daniel und sein Bad sind eng verbunden. Denn gerade diesem Raum verdankt der Profikoch seine Karriere – sagt er. Es ist aber genau gesehen eigentlich kein Bad, es ist vielmehr ein Arbeits- oder vielleicht eher ein Inspirationsraum. Doch nun die Geschichte von Anfang an: Daniel lernte nach seiner Lehre bei Spitzenköchen noch die kleinen Geheimnisse und Raffinessen der Profiküche kennen, bevor er mit nur 25 Jahren sein erstes eigenes Lokal eröffnete. Mit einem festen Vorsatz: Er wollte etwas „Anderes“ machen.

Nach kurzer Zeit waren seine ausgefallenen Geschmackskreationen, die vor allem optisch das „Übliche“ in den Schatten stellten, in seiner Stadt und darüber hinaus bekannt. Heute ist Daniel 42 Jahre alt und in den nächsten Tagen wird er sein drittes Lokal eröffnen. Doch was hat das mit seinem Bad zu tun? Für den kreativen Meisterkoch war einfach früh klar, dass er neben einem „guten Job“ mehr machen muss, um wirklich gut und erfolgreich zu sein. Deshalb hat er in seinem Heimbüro, in dem er seine Gedanken reifen und die Ideen sich entwickeln lässt, bestimmte Funktionen des Bades integriert, die seine Inspirationen am besten fördern: nämlich eine

geräumige Wanne und eine Erholungs-dusche.

Sein „Garnelensturm im Nudel-Dschungel“, eine der bekanntesten Spezialitäten aus seinem Lokal, hat er in der Badewanne liegend als Idee kreiert. Sein beliebter Cocktail „Limettenregen“ wurde unter der Dusche erfunden. „Neue Marketingstrategien und Unternehmensziele, neue Köstlichkeiten und wichtige Personalentscheidungen, aber auch alle persönlichen Entschlüsse sollte man am besten in Ruhe bedenken und abwägen, das ist meine Erfahrung. Und ich kann das in meinem Büro am besten in der Wanne“, sagt Daniel.

Leuten, die das als pure Spinnerei bezeichnen, begegnet er mit einem Lächeln. Denn er behauptet ja nicht, dass das bei jedem Menschen funktioniert. Doch eines wissen wir schon längst: Wenn die Arbeit Spaß macht, wird das Ergebnis noch besser. Was Daniel allerdings noch niemandem verraten hat: Wer und wo mit ihm seine aktuelle, sicher bald legendäre Dessertkreation „Doppelmops im Ingwerbad“ erfunden hat. Als ich ihn das fragte, wurde Kati, Daniels Freundin, jedoch plötzlich rot im Gesicht ...



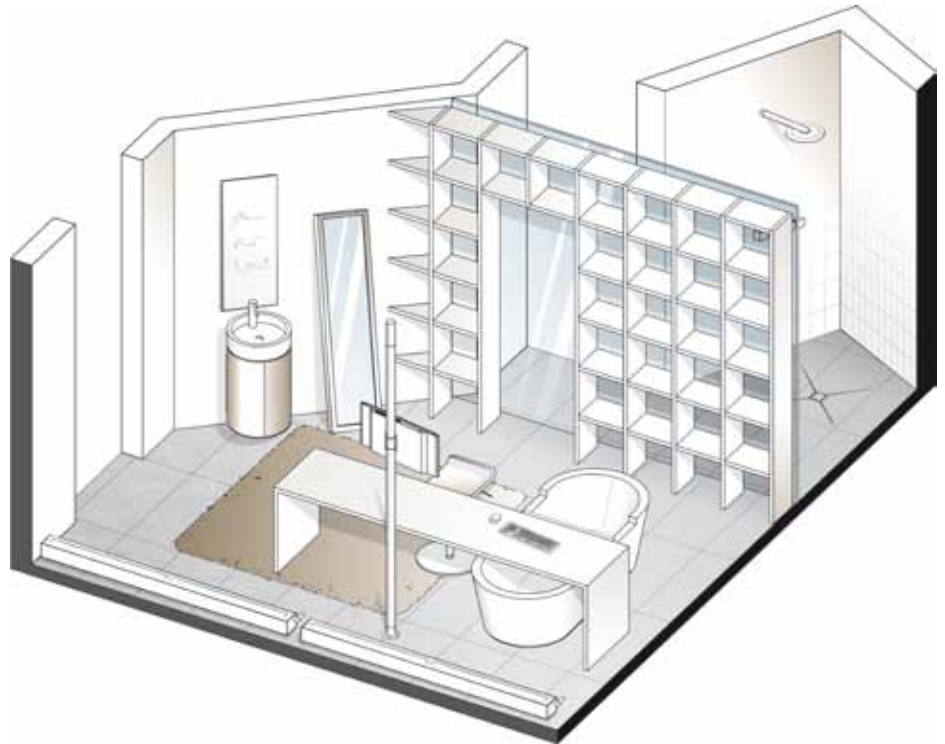




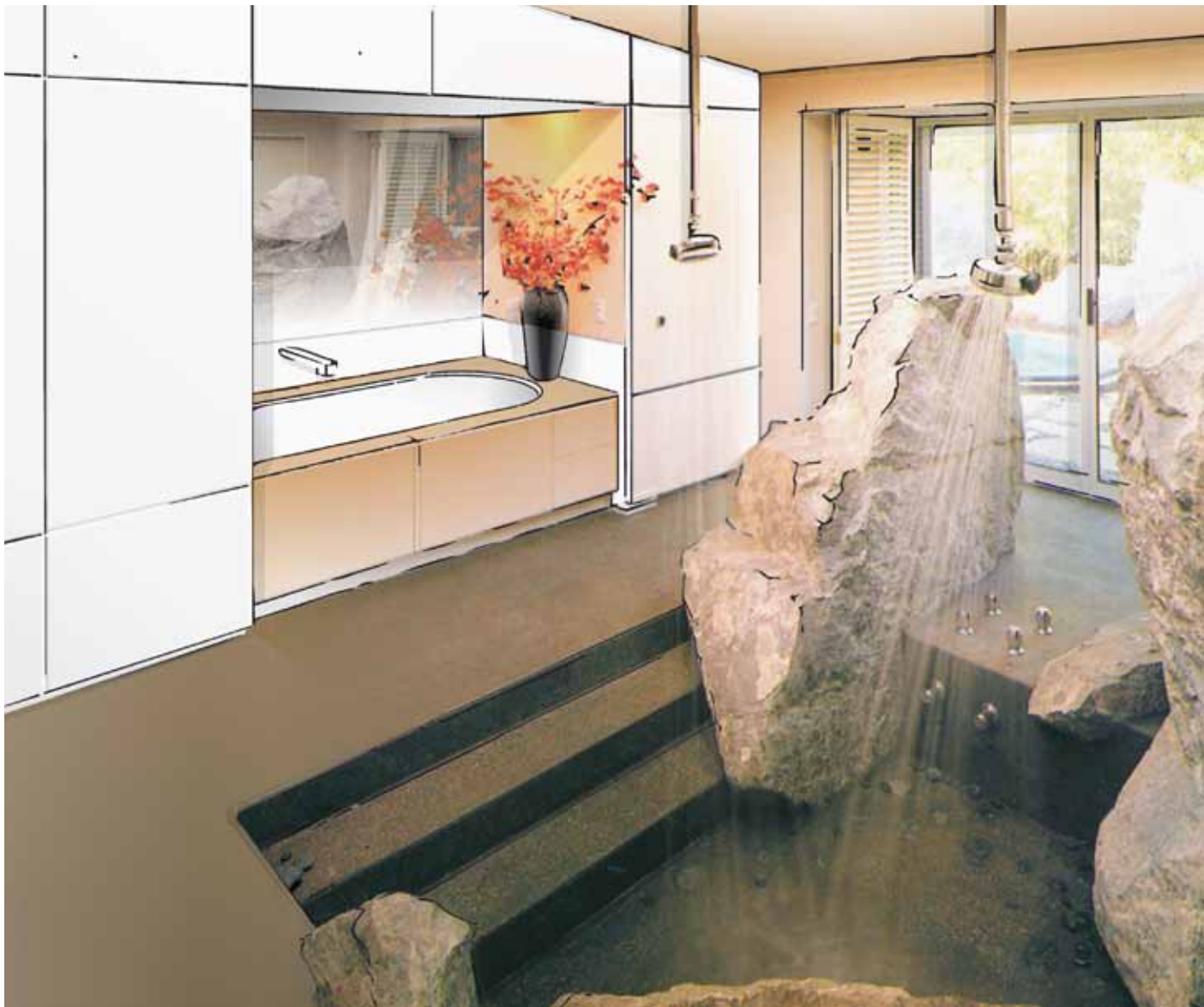
Produkte:

Glastür/-abtrennung: Glamü GmbH
Waschtisch: Duravit AG
Wanne: Duravit AG
Armaturen/Brause: Hansgrohe GmbH
Badaccessoires: Hansgrohe GmbH
Fliesen: Saint Gobain GmbH
Duschablauf: Aco Passavant GmbH
Stühle: Kartell





Daniel schwärmt für das Design von Philippe Starck und hat daher folgende Produkte dieses Star-Designers in seine Inneneinrichtung integriert: Wanne, Waschbecken, Armaturen, Wandleuchten, Handtuchring, Stühle im Büro und Dusche.



Felsenbad statt Wohnzimmer ...

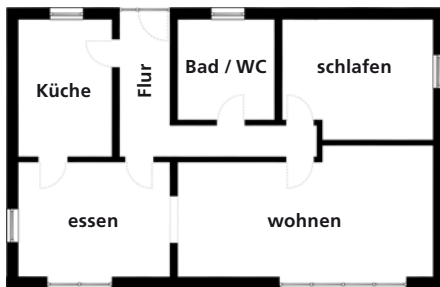
Leben im Haus vollkommen neu erfinden.

Leidenschaftlich gern klettern die beiden in den Bergen, Annegret und Gerhard. Und es mag dieses Gefühl der Entgrenzung, diese grandiosen Gipfelerfahrungen einer großen Freiheit gewesen sein, die den inneren Anstoß dafür gaben, den Wohnbereich von Grund auf neu zu gestalten. Dass das Paar bizarre Felsungetüme sogar ins Haus geholt und ganz bewusst in das Ambiente einbezogen hat, lag buch-

stäblich in der Natur der Sache. Die klassische Raumaufteilung wurde aufgelöst. Es entstanden zwei neue Lebensbereiche, einmal eine großzügige Wohnküche, zum anderen ein überaus ambitioniertes Felsenbad, in dem Badezimmer, Schlafzimmer und Wohnzimmer zu einer neuen Dimension des Raumerlebens verschmolzen sind. Dort kann man lesen, miteinander reden, fernsehen, musikalischen Klängen lauschen,

zwischen Felsquadern duschen ... Interessante Details: die in einem Alkoven verborgene Badewanne, die beiden wie Skulpturen freistehenden Waschplätze vor der Bibliothekswand, die gemütliche Sitznische gegenüber dem Doppelbett oder der mittig platzierte blockartige Raumteiler, der es in sich hat – eine kleine Saftbar, ein in sich abgeschlossenes WC und ein Kamin mit Durchsicht von beiden Seiten.

Unten der klassische Grundriss, rechts die neue Lösung. Dabei wurde am Raumvolumen nichts geändert, es wurde jedoch groß gedacht, die Kleinteiligkeit konsequent aufgegeben und eine beispielhafte integrale Badlösung gefunden.



vorher



nachher



„Beim gemeinsamen Kochen und Essen mit Freunden sind wir immer wieder in der Küche gelandet. Unser Wohnzimmer haben wir kaum mehr genutzt. Da war uns klar: Jetzt schaffen wir uns einen neuen Lieblingort daheim, eine kleine Welt, eine kleine Herzenslandschaft – nur für uns!“



Turteln im Turmbad

Für Lisa und Tom hatte Tante Friedas Erbstück seine Tücken. Doch sie haben etwas Tolles daraus gemacht.

Lebenskünstler haben das Talent, auch einem augenscheinlichen Hindernis Positives abzugewinnen. Der Wunsch des Pärchens, das Bad im geerbten alten Landhaus zu modernisieren, kollidierte mit einer Entdeckung: Der Dachstuhl erwies sich als total marode. Was tun? Gemeinsam mit Badarchitekt Michael Hoffmann entschieden sie sich, das Projekt ganz neu zu denken. Die Lösung: Der Dachstuhl wird vollkommen abgetragen und macht einem begehbaren Flachdach Platz. Das Bad wird nicht im Haus belassen, sondern nach außen geholt und in eine verglaste Turmkonstruktion integriert, die an den Baukörper andockt.

... Fortsetzung von Seite 30

nachher





Dachgeschoss

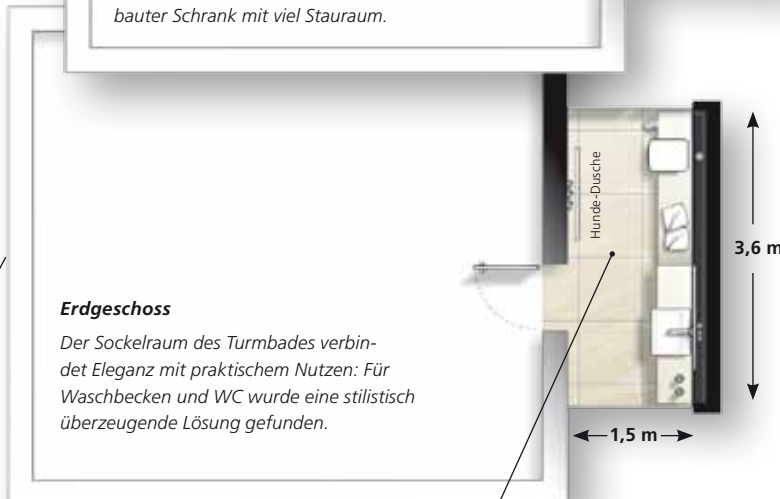
Vom darunterliegenden Geschoss aus gelangt man über eine Wendeltreppe in das große Turmzimmer. Es ist ausgestattet mit Sauna, Wanne, einem kleinen Waschplatz und hat einen Zugang zur Dachterrasse, wo auf Lisa und Tom eine Sonnenliege und ein Außen-Whirlpool warten.

Obergeschoss

Angrenzend an Schlafzimmer und Gästezimmer befindet sich in diesem Teil des Turmbades eine große bodenebene Dusche, ein komfortables Wasch-WC, ein Waschplatz sowie ein in die Wand eingebauter Schrank mit viel Stauraum.



Eine besonders hygienische Toilettenlösung: das Dusch-WC. Es verbindet Komfort (Kombination aus Bidet und WC plus LED-Nachtlicht-Funktion) mit schöner Form (Design Philippe Starck). Dusche und Warmluftfön sowie sämtliche Einstellung, (Wassertemperatur und -menge, Düsenposition) werden elektronisch gesteuert.



Erdgeschoss

Der Sockelraum des Turmbades verbindet Eleganz mit praktischem Nutzen: Für Waschbecken und WC wurde eine stilistisch überzeugende Lösung gefunden.



Durch die Glastür geht es hinaus in den Garten. Und wenn Lisa nach der Gartenarbeit mit ihrem Golden Retriever wieder zurückkehrt, kann sie den Vierbeiner in der Hundedusche säubern, und die verschmutzten Gummistiefel auch.

Erdgeschoss



edipse

design
Giuseppe Bavuso

FLÜSSIGE
BEWEGUNGEN
EINFACHE VOLUMEN
NEUE ERGONOMIE
UND ORIGINELLE
INTERPRETATIONEN




fima | CARLO FRATTINI®
FABBRICAZIONE

WWW.FIMACF.COM

Duschen in seiner schönsten Form...

Mit dem innovativen
Duschklappsitz **PremiumSeat** setzt
Erlau ästhetische Akzente für
das komfortable Bad der Zukunft:
Formschön, sicher, bequem.



 Made in Germany



Erlau AG Erlau 16 73431 Aalen/Germany
Tel. +49 7361 595-0 Fax +49 7361 595-3644 humancare@erlau.de www.erlau.de

 Erlau®

„Moin, moin“ und dann Milch marsch!

Urgemütlich so ein ostfriesischer Bauernhof, wo man sich nicht nur den Wind um die Nase wehen lassen kann.

Ein solch typischer Gulfhof (eine Bauernhausform, die vor 300 Jahren in Norddeutschland aufkam), kann sich im Inneren als wahres Badeparadies entpuppen. Denn dieses großräumige Anwesen umfasst einen vorderen Wohnbereich mit einem sich anschließenden Stall- und Scheunentrakt (dort ist eben jene „Gulf“, eine Lagerfläche für Heu, Erntegut und Gerät) und bietet damit reichlich Möglichkeiten, um in landhausartigem Ambiente sich den schönsten Wasserwonnen hinzugeben. In unserem Beispiel wurde der „kaustâl“ (hochdeutsch: Kuhstall) umfunktioniert und in ein heimeliges Wohlfühlbad verwandelt.

Markanter Blickpunkt dabei: der frei im Raum stehende moderne Holzuber. Wobei ohnehin Holz dominiert: Der helle Dielenboden und das durchgehend an der Wand entlangführende Sideboard mit Waschtisch und viel Stauraum vermitteln in Verbindung mit der zartgrünen Farbgebung von Wänden und Decke eine sehr noble Atmosphäre, die von dem in einen Goldrahmen gefassten Spiegel und der Art-Deco-Leuchte noch unterstrichen wird. Noch ein Tipp unter Wellness-Fans: Probieren Sie es einmal mit einem so genannten „Bauernlifiting“ – einem Bad in frischer Kuhmilch oder Molke ... soll Wunder wirken!



Lienemann – DIE BADGESTALTER,
26629 Holtrop
www.lienemann-die-badgestalter.de





Be inspired by Danish Design

S L A T E

by Damixa

One of a kind!

Damixa präsentiert die neue Mischarmaturserie **SLATE**, bei welcher der Fokus auf einem besonderen Design liegt, dieses Design passt hervorragend in moderne Wohnungen mit klaren Formen.

SLATE ist für die gesamte Wohnung gedacht. Es gibt mehrere unterschiedliche Mischarmaturenmodelle für die Küche und das Badezimmer. Außerdem werden Brausen und Thermostate für die Badewanne und die Dusche angeboten. Sehen Sie die ganze Serie und unsere weiteren interessanten Produkte auf

www.damixa.de



damixa™

When design makes sense

K A L E I D O S K O P

Ausgewählte Neuheiten und anregende Produkte



Bequem duschen und baden

Die mit einem Designpreis prämierte Wanne ermöglicht beides: großzügiges Duschen und Baden mit viel Freiraum. Zwei Stufen bieten beim Einstieg viel Sicherheit.

www.repad.com



Im Spiegel fernsehen

Bei der Morgentoilette im Spiegel Frühstücksfernsehen, Nachrichten und Wetterbericht schauen – mit einem voll integrierten TV inkl. Lautsprecher ein doppeltes Vergnügen.

www.wittmerspiegel-glas.de



WC-DUO

Hier kommt zusammen, was zusammengehört. Innovativ vereint sind hier Papierhalter und Feuchtpapierbehälter, der luftdicht verschließt und so vor Austrocknung schützt.

www.giese-sanitaer.de



Faszinierende Muster im Glas

Innovative Technologie: Die Laserbearbeitung von Glas in Kombination mit einer LED-Beleuchtung erschließt ungeahnte Dimensionen – eine eigene Magie für die Glasdusche.

www.glamue.de

(siehe auch *Glastür* Seite 54)



Spiegel und Heizkörper

Dieser praktische Designheizkörper mit Spiegel und Handtuchstange ist eine perfekte Kombination aus Ästhetik und Funktion.

www.hsk-duschkabinenbau.de



Für Besserduscher...

Von der schulterbreiten Kopfbrause perlen Regentropfen, die Handbrause hat verschiedene Strahlarten zur Auswahl und das edle Thermostat bietet sogar noch reichlich Ablageplatz.

www.hansgrohe.de



In die Wand eingebaut...

... ist dieses Musikcenter für MP3-Player, iPod und iPhone: Ob mit den Lautsprechermodulen oder über Line-out-Ausgänge an die HiFi-Anlage angeschlossen, Hörgenuss ist garantiert!
www.jung.de



Wasserwunder

Die niedrige und beckennahe Armatur lenkt den Blick auf das Wesentliche: die Darreichungsform des Wassers. Dabei wird das Händewaschen durch die Einzelstrahlen zum Erlebnis.
www.dornbracht.de



Natur verglast

Exklusive Duschrückwände aus Naturerdschichten und Glas. Beide Naturmaterialien werden zu einem Produkt verschmolzen und nach Maß hergestellt.
www.lapis-deluxe.com



Praktischer Stauraum

Bei diesem Hocker wird Funktionalität groß geschrieben: Hier wird auf sanften Druck Stauraum frei gegeben, im Bad muss nichts mehr herumliegen. Wichtiges ist schnell griffbereit.
www.nolff.de



Ausgezeichnetes Design

Die großformatige Fliesenserie besticht durch natürliche Optik – und zählt zu den Gewinnern des iF product awards. Sie verleiht dem Wohn- und Außenbereich ein modernes Wohngefühl.
www.kermos.de



Duschkomfort auf ganzer Linie

Durch die extrem flache Aufbauhöhe ist dieser Duschaufbau optimal für Renovierungen. Der Clou: Die Edelstahl-Abdeckung lässt sich auch verfliesen.
www.luxelements.de



Schönes Bade-Meersalz

Natürliches, raffiniertes Bade-Meersalz für den Whirlpool in feinsten Kristallstruktur mit wunderbaren Duftaromen ist eine Wohltat für den Körper und sorgt für eine intensive Pflege der Haut.
www.mauersberger.eu



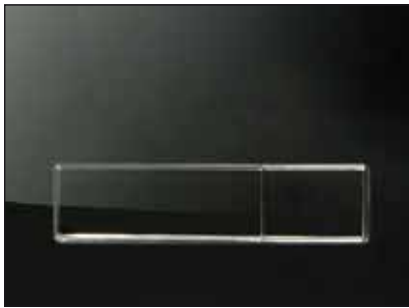
Ein Plus an Komfort

Dieser Duschsitz garantiert sichere und rutschfeste Barrierefreiheit in Ihrem Wohlfühlbad. Hochgeklappt benötigt er kaum Platz in der Dusche.
www.erlau.com



Teppich für Feuchträume

Dieser mehrfach designpreisgekrönte Teppich ist für Minimalismus-Liebhaber. Die handgeflochtenen Polyester-Gurte sind extrem belastbar, feuchtraum- und outdoor-tauglich.
www.kymo.de
 (siehe auch Teppich Seite 49)



Ästhetik pur

Mit ihrer klaren Linienführung präsentiert sich die WC-Betätigungsplatte leicht und ausdrucksstark im Design. Ausführung auch in Echtglas schwarz, weiß oder silber.

www.mepa.de



Stabil und fest aber leicht zu reinigen

Diese Duschwannenmodelle verfügen über eine Wannentiefe von 2,5 cm. Die stabil verankerte Rinne aus gebürstetem oder poliertem Edelstahl ist magnetisch und somit beim Reinigen bequem herauszunehmen.

www.repabad.com



Wie aufgerollt

Das formschöne ovale Keramikwaschbecken „Roll“ erinnert an ein aufgerolltes Stück Papier. Entworfen von der japanischen Designergruppe Nendo gibt dieses erlesene Objekt dem Badezimmer ganz besonderen Charme.

www.ceramicaflaminia.de



Wasserstrahl rechteckig

Der rechteckige Strahlregler erzeugt einen außergewöhnlich geformten Wasserstrahl, die stromlinienartige Form der Armatur macht sie zu einer eleganten Wahl für jedes Badezimmer.

www.aquaconcept.net



Duschkopf mit Spaßgarantie

Der lustige grüne Frosch mit beweglichen Kulleraugen und breitem Grinsen quietscht beim Drücken. Er macht Duschen und Baden künftig zum Vergnügen. Ein Aufsatz aus Silikon für Hansgrohe-Raindance-Brausen.

www.hansgrohe.de



Gebändigte Flamme

Ein Tribut der Moderne an ein archaisches Element, das als gezähmtes Designobjekt, mit dem schlichten Namen A4, zu einer lebendigen Trophäe avanciert und rußfrei flackert.

www.caleido.it



Sicher rein und raus

Eine einfache Idee bei dieser Walk-In-Lösung: Ein Glasausschnitt ermöglicht sicheres Festhalten und Abstützen beim Betreten des komfortablen Duschbereichs.

www.hsk-duschkabinenbau.de



Elegant und formvollendet

Eine gelungene Kombination aus geometrischer Formsprache und weicher Harmonie. So wird diese Armaturenserie zum „Design-Gegenstand“ im Bad.

www.fimacf.com



Up2U

Individualität in ihrer schönsten Form

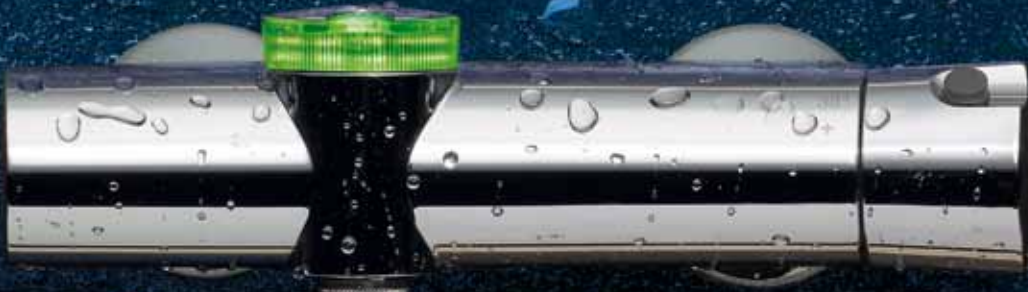


2morrow

Die neue Dimension der Modularität

Sanipa Badmöbel Treuchtlingen GmbH • Markt Berolzheimer Straße 6 • 91757 Treuchtlingen • Infoline: 09142 978978 • Telefax: 09142 978990 • Internet: www.sanipa.de • Email: infoline@sanipa.de

Es wird Zeit!



Eterna

Weitere Informationen finden Sie unter www.oras.com



Benutzer-
freundlich



Smart



Ökologisch



Sicher

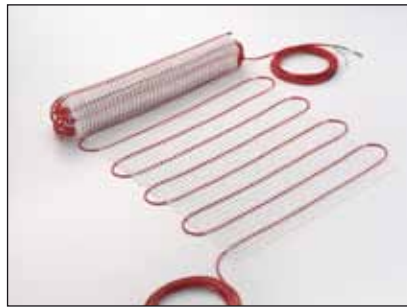


Luxuriös



Design vom Feinsten

Sehr kunstvoll und voll eleganter Elastizität nimmt sich diese Badewannenarmatur aus. Unscheinbar integriert ist die Handbrause mit Schlauch.
www.noken.com



Fußbodenwärme auch nachträglich

Mit der geringen Aufbauhöhe von 3 mm sind diese Elektro-Heizmatten speziell für Bäder konzipiert. Sie werden wasserundurchlässig aufgebracht und dann verflies. www.aeg-haustechnik.de



Duschen oder Dampfen

Alltags- und Dampfdusche von Philippe Starck – schlicht, quadratisch und nicht größer als eine normale Dusche. Die Tür bildet einen Rahmen wie ein Gemälde.
www.duravit.de



Solitär. Zweifarbig. Besonders.

Diese freistehende Wanne sorgt für einen besonderen Blickfang im Bad. Sie ist innen strahlend weiß und außen glänzend schwarz.
www.bette.de



Im warmen Farbregen stehen ...

Das ist der sinnliche Effekt dieses faszinierenden Duschhimmels mit integrierter Beleuchtung. Lichtfarbe und Wasserintensität können per Knopfdruck gewählt werden.
www.aquaconcept.net



SLATE – One of a kind!

Dieses Design passt hervorragend in moderne Badezimmer mit klaren Formen. Probieren Sie aus, wie schön das Schwarz mit verschiedenen Bädern harmonisiert und Akzente setzt.
www.damixa.de



Perfektion bis ins Detail

Schlank in der Formgebung, reduziert im Verbrauch – dieser elegante Einhebelmischer ist auch mit einer Durchflussbegrenzung ausgestattet.
www.keuco.de



Schwerelos im Wasser treiben

In der Wanne Nahho (Bezeichnung für die Urform des Kanus) lässt es sich wunderbar „floaten“. Ruhe pur: Die Technik (Armaturen, indirekte Beleuchtung) ist unter einer Möbelklappe verborgen.
www.duravit.de



Begeistern Sie Ihre Kunden mit Stil.

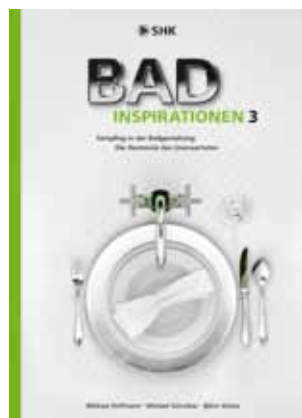
Gleich online losblättern!



Die KERMOS Kollektion überrascht mit einzigartigem Charakter, ausgezeichneter Qualität, großer Auswahl und natürlicher Optik. Wetten, Ihre Kunden werden von diesem stilvollen Auftritt im Innen- und Außenbereich begeistert sein? Überzeugen Sie sich von unserer Produktvielfalt und bestellen Sie jetzt Ihr Katalogexemplar per E-Mail unter: info@kermos.de oder besuchen Sie uns auf www.kermos.de.

KERMOS-Fliesen: Individueller Wohnkomfort mit zeitloser Ästhetik.

Schmökern, bis die Ideen sprudeln ...



Badinspirationen 3 Sampling in der Badgestaltung: Die Harmonie des Unerwarteten

Nicht nur die Musikbranche, auch kreative Baddesigner machen sich heute die Kunst des geschickten Samplings zu eigen: Sie kombinieren auf kunstvolle Weise unterschiedliche Stilelemente, setzen gar auf den bewussten Stilbruch, schaffen Spannung durch gezielte Kontraste in der Materialwahl, in der Raumfassung. Was dabei herauskommt, darüber informiert Sie die dritte Ausgabe der Sachbuchreihe Badinspirationen. Auf 240 Seiten finden Sie viele Fotobeispiele für kreatives Sampling in der Badgestaltung. Es werden besondere Objekte, Arrangements und komplette Sampling-Bäder präsentiert. Zudem wird ausführlich auf die Philosophie des Samplings eingegangen.

Größe 20 x 28 cm, 240 Seiten, in Farbe.

Preis 39,50 EUR



Badinspirationen 4 Das integrale Bad: Vom Lebens- zum Erlebnisraum (Erscheinungstermin: Frühjahr 2012)

Der vierte Teil der Sachbuchreihe beschreibt auf 240 Seiten anhand außergewöhnlicher Beispiele in Bild und Text, wie das individuelle Bad nicht allein über seinen hygienischen Nutzen, sondern über die Lebensgefühle und sinnliche Erlebniswerte seiner Nutzerinnen und Nutzer erschlossen werden kann. Integriert werden dabei bevorzugt wohnliche Aspekte (Kommunizieren, Entspannen, Genießen, Schlafen...) sowie persönliche Badrituale. Die Dynamisierung des Raumes (Wechsel zwischen Rückzug/Ruhe und Aktivität/Vitalisierung) sowie die Schaffung erlebnisdominanter Funktionszonen erhalten damit Bedeutung.

Größe 20 x 28 cm, 240 Seiten, in Farbe.

Preis 39,50 EUR

Beide Bücher können Sie bequem unter www.das-bad.de bestellen.

Sauna oder Dampfbad?

Wärme, Dampf und Wasser haben je nach Intensität eine unterschiedliche Wirkung auf unseren Organismus.

Mit dieser Wechselbeziehung beschäftigt sich heute eingehend die medizinische Wellness. Denn wenn Sie heute vor die Wahl gestellt werden, ob Sie sich in Ihrem neuen Bad neben Dusche und Wanne mit Whirlfunktion (Unterwassermassage), eine Sauna, ein Dampfbad oder eine Infrarot-Kabine gönnen möchten, bleibt die Frage: „Was ist denn nun für mich und meine gesundheitliche Verfassung das Richtige?“ Qualifizierte Badgestalter, die sich Kenntnisse im Bereich der medizinischen Wellness erworben haben, sind in der Lage, anwendungsbezogen zu beraten. Balneologie (Bäderkunde), Hydrotherapie (Therapie durch Wasseranwendungen) oder Thermotherapie (Anwendung von Kälte, Hitze oder Wärme) können daher einen wichtigen Beitrag liefern zu einer ganzheitlichen Gesundheitsvorsorge.

Dampfbad: Temperatur bei kreislaufschonenden 38°C bis 55°C, Luftfeuchtigkeit bei 100%. Dampf öffnet die Hautporen; wechselnde Temperaturen durch Kaltduschen bis hin zu Kneipp Anwendungen sind problemlos möglich.

Infrarot: Temperatur, die auf die Haut wirkt, bis zu 50°C. Die sonnenähnliche, kurzweilige Strahlung des Infrarotlichtes dringt tief in die Gewebeschichten der Haut ein. Der Abbau von Stoffwechselschlacken und die Bildung der körpereigenen Abwehrkräfte wird beschleunigt.



Sauna und Dusche in einem: Inipi von Duravit (www.duravit.de)

Sauna: Temperaturbereich 80°C bis 100°C bei extrem trockener Luft. Höchste Trainingswirkung auf das Herz-Kreislauf-System; liegende Nutzung möglich (bei niedrigem Blutdruck unbedingt zu empfehlen).

Whirlwanne/Whirlpool: Die Massageeffekte lösen Verspannungen, lindern Muskelbeschwerden, und Gelenkprobleme (Rheuma) können sich durch regelmäßiges Whirlen verbessern.

Individuelle Saunen von Fine Heat (www.fineheat.at).



Sauna-Ofen als Hingucker von Domo Sanifer (www.domo.at).





Dampfbad mit Dampfbrunnen, beheizte Keramiksitzbank und passende Heizkörper, alles von Repabad (www.repabad.com).



Individuelle Dampfbäder mit indirektem Farblichtsystem realisiert Repabad (www.repabad.com).

Tip

Farb- und Aromatherapie (farbiges Licht und wohltuende Düfte) sind in einer modernen Dampfdusche integriert und unterstützen das gesundheitliche Wohlbefinden.

TersoWALL
Die Wand-Duschrinne



TersoWALL
Die Wand-Duschrinne

... und das Wasser verschwindet einfach in der Wand. Einzigartig, elegant und unsichtbar.

www.tersowall.de



Jeder Tag ein kleiner Urlaub! – Neues Leben, Neues Bad!

Badewannen von RIHO sind echte Design-Werke, die sie individuell an Ihre Bedürfnisse anpassen können. Innovative Produkte Badewannen, Whirlpools, Duschwannen, Bad Möbelanwendungen, Echtglas Duschkabinen und Dampfduschen/-Kabinen, alles komplette Design-Systemlösungen die sich optisch perfekt ergänzen.

Schlagen Sie ein neues Kapitel zeitloser Ästhetik auf! Die RIHO Kollektion überrascht durch unterschiedlichste Designvarianten, einzigartigen Charakter und erstklassige Qualität. Lassen sie sich inspirieren und bestellen einen Katalog per Mail an: info@riho.de



Wie extravagant und anspruchsvoll die Pläne für Ihre neuen Sanitären Einrichtungen auch sind, RIHO hat immer eine Lösung!

RIHO Sanitär Vertriebs GmbH
Kapellenstr. 11
56235 Ransbach-Baumbach

Tel: 02623 2071
www.riho.de
info@riho.de

RIHO
www.riho.de

Farbe gibt dem Schlauchbad Pep

Es ist wie das Salz in der Suppe: Der richtige Farbton bewusst eingesetzt macht das Ganze erst appetitlich.

Denken Sie sich für einen Moment einmal die lindgrünen Farbmodule in diesem schmalen Badezimmer weg... Irgendwie fad das Bad, oder? Doch bei unserer Lösung hat die Badgestalterin dem sehr begrenzten Platzangebot durch den gewählten Farbdreiklang nicht nur Weite gegeben (die rahmenlose Duschverglasung), die integrierte, nahezu unscheinbare Duschpaneele trägt ihr Übriges dazu bei. Das frühlinghafte Grün verleiht dem Raum erst den frischen, belebenden Charakter.

Zudem: Der Charme des weichen, leisen Farbklangs entfaltet sich unabhängig von den Objekten. Es wirken rein die Flächen der Wandverkleidung aus Acryl, die nach individuellem Farbwunsch ausgeführt und nach Maß gefertigt sind. Das Beispiel zeigt auch, wie sehr es eines stilsicheren Umgangs mit Farbe in ihrer Kombinationswirkung bedarf, um ein geschmackvolles Ergebnis zu erzielen und Emotionen auszulösen: In diesem Bad macht es immer wieder von neuem Spaß, sich sinnlich verzaubern zu lassen.



Mario Simon GmbH,
Sanitär- und Heizungstechnik
08062 Zwickau

www.simon-bad.de



Zeitlos elegant

Ein Meisterstück holt den Himmel ins Bad.

Unterm Dach ist die Raumfreiheit naturgemäß eingeschränkt. Ein kluger Gestalter kann jedoch gerade angesichts einer solchen Herausforderung sein ganzes Können entfalten und jegliche Begrenzung vergessen lassen: Die profillose Walk-In Dusche gibt dem Raum Atem und Weite. Ebenso bestimmen die großformatigen Bodenfliesen und die beiden vorherrschenden Farbtöne mit ihrem Hell-Dunkel-Kontrast den exklusiven Raumeindruck. Die diagonal in den Raum gestellte Wanne mit ihrer bewusst gewählten runden Form in einem weitgehend rechteckigen Umfeld bewirkt dieses besondere Gefühl der Ruhe und Harmonie, unterstützt

durch die dezent eingesetzten Halogen-Deckenleuchten. In dieser geschmackvollen Bad-Oase ist kein Ding zuviel. Jedes Detail, etwa die nahezu unscheinbare Sitzbank im Duschargebiet, der Handtücher vorwärmende Heizkörper, ja selbst noch das schicke Leiterregal wirken für sich, sind unaufdringlich und bilden eine gelungene ästhetische Einheit. Für den Philosophen Friedrich Nietzsche zeigte sich klassischer Geschmack im Willen zur Vereinfachung, zur Sichtbarkeit des Glücks – und sei es nur jenes natürliche Himmelslicht, das durch das Dachfenster einströmt.



Produkte:

Duschabtrennung: HSK Duschkabinenbau KG
 Duscharmatur: HSK Duschkabinenbau KG
 Badewanne: Mauersberger Badtechnik
 Wannensaramtur: Dornbracht GmbH & Co. KG
 Heizkörper: HSK Duschkabinenbau KG

mauersberger – **FUNKTION UND DESIGN**

Modellvielfalt und Qualität Made in Germany

Alle Bade-, Duschwannen und Whirlpools werden ausschließlich in unserer Manufaktur im sächsischen Gelenau gefertigt. Von Raumspar- bis Großraumwanne sind es Rechteck-, Sechseck-, Achteck-, Oval-, Kompakt-, Eck- und Sonderformwannen mit eleganten und praktischen „Innenleben“ und individueller technischer Ausstattung.



mauersberger – **TREND**

CERO – die Marke für freistehende Badewannen aus Mineralwerkstoff

In reiner Handarbeit entstehen in unserer Manufaktur Badewannen aus natürlichem Mineral und hochfeinem Acryl. Der patentierte Werkstoff besticht durch eine warme, matt satinierte und homogene Oberfläche mit besten Pflegeeigenschaften. Weiche, schwingende Linien laden zum Anfassen und Wohlfühlen ein. CERO-Badewannen statten wir mit individuellen Whirlpoolsystemen und Lichtdesign aus und machen sie zum Mittelpunkt ihres Bades.



mauersberger – **EMOTION**

Klangtherapie – für das besondere Tonlebnis im Bad

Nicht sichtbare Lautsprecher, die in die Rückseite der Wanne integriert sind, verbinden Bade- und Hörgenuss. Egal ob Radio, MP3 oder iPod: wir bieten Ihnen den passenden Anschluss. Die Lautstärke, Senderwahl oder Ihren Lieblingsong regeln Sie direkt über das elektronische Tastenfeld.



mauersberger – **WHIRLPOOL-INNOVATION**

Düsen - Superflach und ohne störenden Aufbau

Möchten Sie Ihre Muskeln kraftvoll lockern lassen oder doch lieber von sanften Luftbläschen gestreichelt werden. Für jede Körperpartie bieten wir die richtige Düse.

Der TÜV Rheinland bescheinigt die Sicherheitsprüfung nach den gültigen Normen DIN EN 60335-2-60 sowie DIN IEC/EN 60335-1.



So was gibt's?

Rekorde und Kuriositäten



1. Tönende Toilettenhöflichkeit

Das Grauen für japanische Frauen: Jemand könnte durch peinliche Toilettengeräusche belästigt werden. Deswegen ist es üblich, während der Toilettenbenutzung kontinuierlich zu spülen. Weil dabei gut und gerne 20 Liter Wasser verschwendet werden, wurde die „Geräuschprinzessin“ entwickelt. Dieses Gerät imitiert lautstark die Geräusche einer Toilettenspülung.



2. Der goldene Stuhl

Dieser Mann muss seine Gäste wohl überaus wertschätzen, denn Besucher dürfen bei ihm auf purem Gold thronen. Doch die Ehre hat ihren Preis: Der Besitzer – ein chinesischer Juwelier – verlangt im Gegenzug den Erwerb von Schmuck im Wert von umgerechnet mindestens 150 Euro. Wie lange er wohl brauchen wird, um die fürs Goldklo investierten 5 Millionen Euro wieder einzunehmen?



3. Schnell aufs Klo

„Wann sind wir da – ich muss aufs Klo!“ Dieser nervigen Frage entgeht dieser flotte Amerikaner auf seine Art: Er ist mit 6,6 PS unter seiner Sanitärkeramik auf Achse. Alles dabei für das Bedürfnis unterwegs – fehlt nur noch die „Geräuschprinzessin“...



4. Baden in der Bronzezeit

Im Palast von Malia auf Knossos (Griechenland) wurde schon ca. 1900 v. Chr. in einem künstlich angelegten Wasserbecken gebadet. Vermutlich handelte es sich dabei um eine rituelle Handlung. Oder doch um ein pures Wellness-Vergnügen? Wer weiß ...

5. Zwei Jahre auf der Toilette

Diesen Rekord hält eine 35-jährige aus Kansas, USA. Die Frau musste von der Polizei überredet werden, in eine 240 km entfernte Klinik gebracht zu werden – ihr Allerwertester war mit der Klobrille verwachsen, der Toilettensitz musste operativ entfernt werden. Ihr Freund hatte sie mit Lebensmitteln versorgt. Jeden Tag habe er sie gefragt, ob sie nicht herauskommen wolle. Vielleicht morgen, sei stets die Antwort gewesen. Unglaublich!



6. Bling Bling

Echt glanzvoll soll es auch in den besonderen Momenten des Lebens zugehen: Diese exklusive Toilette ist überzogen von 50 000 Swarovski-Kristallen.



7. Die größte Toilette

Zwölf Meter misst die Schüssel in der Höhe. Der Designer Philippe Starck entwarf dieses gigantische Monument, das sogar begehbar ist und einen schönen Ausblick über die Schwarzwaldhöhen bietet. Aber auch innen erfahren die Besucher viel über das Bad und die Produkte des Herstellers von Sanitäröb- jekten, der das Gebäude in Auftrag gab.



Bad-Design-Impulse

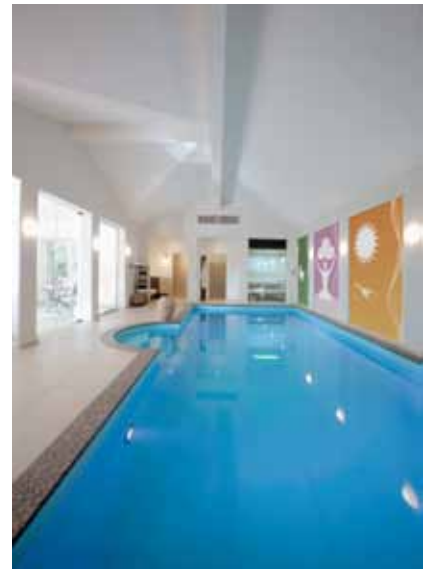


Die Glamü Designserie Tenes. Ein Meisterstück in Sachen Produktdesign und Ingenieurskunst. Das Scharnier vereint alle drei Top-Features moderner Sanitär-Beschläge: Die praktischen Vorteile der Pendeltür-Bauweise, Hebe-Senk-Mechanismus für bequemes Öffnen und Schließen, innenbüdige Verankerung im Glas für einfaches Reinigen und Abziehen. Hier entfaltet Glamü Tenes seine Ästhetik an einer Glamü Viertelkreisduche Modell 2 TS mit zwei festen Seitenteilen und zwei Pendeltüren. Ausführliche Informationen erhalten Sie im Fachhandel oder direkt bei der Glamü GmbH, Mobilstraße 2, D-79423 Heitersheim, Tel. 07634/520-0, Fax 07634/520-999, contact@glamue.de, www.glamue.de. Freuen Sie sich darauf!

glamü 
Mehr Bad



Frühling, Sommer, Herbst, Winter ... und eine Zeit „nur für mich“ versinnbildlicht das Fünf-Jahreszeiten-Schwimmbad, ausgestattet mit Unterwasser-Massagesystem und Soundanlage.



Ruhige Linienführung, dezente Beleuchtung und die helle Farbgebung bestimmen das Ambiente.





Auch ausgiebige Sonnenbäder sind möglich: auf der von Natursteinen eingefassten Terrasse am Vorbau des Badehauses.

„Willkommen, fünfte Jahreszeit!“

Eintauchen in die wohligen Fluten und sich vollständig vom Alltagsstress lösen – in dieser Badewelt erfüllt sich ein Lebenstraum.



Wenn Doris und Alexander mit ihren fast erwachsenen Kindern die fünfte Jahreszeit ausrufen, hat das nichts mit dem närrischen Treiben des rheinischen Karnevals gemein. Die Unternehmerfamilie gönnt sich in ihrem luxuriösen privaten Spa dann eine „Zeit nur für uns“ oder – bei all den vielfältigen Wellness- und Rückzugsmöglichkeiten – „eine Zeit ganz für mich“. Und das fast täglich, zumindest aber an den Wochenenden. Auf dem Terrain der Familie war genügend Platz vorhanden, um verbunden mit dem Wohnhaus einen gesonderten Anbau zu errichten. Entstanden ist ein großes Badehaus mit einer dominierenden, von Kolonnaden umsäumten Schwimmhalle. Im westlichen Gebäudeteil befinden sich aneinandergereiht Sauna, WC, Dusche

und Fußbecken. Lustvolles Entspannen und Regenerieren hat jedoch bei all den gebotenen Wasser- und Wärmeewendungen nicht sein Bewenden: Nach Süden hin öffnet sich ein rechteckiger Vorbau mit Ruheliegen zum Relaxen und Lesen sowie einer kleinen Sitzecke. Die Hausbesitzer waren gut beraten, einen mit der Kompetenzmarke ‚Meister der Elemente‘ ausgezeichneten Fachbetrieb zu Rate zu ziehen, der die haustechnischen Anforderungen in Sachen Wärme, Wasser und Raumklimatisierung optimal umsetzte.

Raumkonzept:

arcada - DIE BADGESTALTER

Technische Planung und Umsetzung:

Maxeiner GmbH
Meister der Elemente
56355 Nastätten

www.maxeiner-gmbh.de



BETTE
NATÜRLICH IM BAD

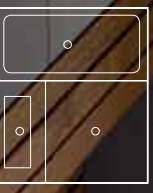


One for all

BETTEONE - Ein Material, ein Design
für die Bereiche Baden, Duschen & Waschen
gefertigt aus edlem Stahl/Email.

baden
duschen
waschen

www.bette.de
info@bette.de



Einer für alles



WÄRME | WASSER | LUFT | UMWELT

Natürliche Wärme, verbessertes Wasser, gesunde Raumlufte, geschützte Umwelt – diese vier Elemente bestimmen unseren Wohnkomfort.

Und mit diesen vier Elementen kennt sich der Meister der Elemente als „Navigator für Zuhauseteknik“, bestens aus. Er führt moderne Heizlösungen (Solarthermie, Wärmepumpe, Holzpelletsheizung, Blockheizkraftwerk), den Einsatz erneuerbarer Energien, Trinkwasserbereitung und automatische Wohnraumlüftung zu einem umweltgerechten Gesamt-

konzept zusammen. Für diese Kompetenzleistung ist er eigens zertifiziert und mit einer besonderen Lizenz ausgestattet. Diese steht für die Sicherheit und Professionalität einer bundesweiten Marke in Verbindung mit dem persönlichen Service eines lokalen mittelständischen Fachbetriebs.



Staubsaugeranlage



Integrierte Wohnraumlüftung



Intelligente Gebäudetechnik



Regenwassernutzung – Spart 50% des Trinkwasserverbrauchs



Wasseraufbereitung
und -vitalisierung



Photovoltaik
Strom von der Sonne



Wärmepumpe
Heizenergie aus der Erde

Produkte

Photovoltaik: Schüco International KG
Staubsaugeranlage: Fawas GmbH
Wärmepumpe: Hautech AG
Wohnraumlüftung: Foxx Air
Wasseraufbereitung: perma-trade GmbH

Wer mit der Qualitätsmarke im deutschen Haus-technik-Handwerk sein Hausprojekt angeht, nutzt eine systemunabhängige und herstellerübergreifende Beratung und Einbau, die Rund-um-Sorglos-Ausführung aus einer Hand sowie Erreichbarkeit im Notfall, durchgehende Wartung und überdurchschnittliche Servicebereitschaft.



www.meister-der-elemente.de

Vor langer Zeit selbstverständlich, gestern noch tabu,
doch langsam wieder ganz normal:



Erotik im Bad

„Zuerst probierten wir die alten Rituale nur aus, ... sie fühlten sich gut an. Das spielerische Drängeln, wenn wir das Badezimmer gemeinsam benutzten, das Tanzen auf dem Weg vom Schlaf- ins Badezimmer und wieder zurück ...“ – der Bestseller-Autor Bernhard Schlink schildert in seinem Roman „Die Heimkehr“, wie Liebende im Bad als dem originalen „Feuchtgebiet“ wieder zusammenfinden.

Lustfreundlich ausgedrückt war das Bad schon immer ein Ort erotischer Phantasie und Wunscherfüllung

Es kommt nicht von ungefähr, dass der römische Denker Seneca vor 2000 Jahren bereits leider etwas despektierlich feststellte: „Seitdem die feinsten Bäder erfunden sind, ist man viel schweinisher geworden.“ Lustfreundlich ausgedrückt war das Bad schon immer ein Ort erotischer Phantasie und Wunscherfüllung – als Ort der Verführung, mit sinnlichen, erregenden Feinheiten lässt das Bad in der Literatur und schon

gar nicht in der modernen Badkultur und Raumgestaltung Wünsche offen. Zumal in einer Zeit integraler Badkonzepte, wo die Funktionen Baden und Schlafen eine immer innigere Beziehung eingehen. Meisterinnen und Meister der erotischen Lebenskunst behaupten gar, ein Aromabad mit anregenden ätherischen Ölen sei allein oder noch besser zu zweit genießen die aufregendste Vorbereitung für erfüllende Verschmelzungserlebnisse. Für den Philosophen Roland Barthes lag die Quintessenz des Eros als dem eigentlichen Lebenstrieb darin, das eigene und das Begehren des anderen anzuregen, denn dies sei der Auslöser für das Lebensbegehren überhaupt. Zwar ist nur zu verständlich, wenn in Sachen Intimpflege Intimes eben intim bleiben will: Die Auffassung „Ich hab’ mein Bad lieber für mich alleine“ ist absolut zu respektieren. Gleichwohl gibt es Momente für ein Paar, sich im Bad zu verabreden, um das Wannenbad, die Dusche gemeinsam zu genießen und sich phantasievollen Liebeswonnen ganz hinzugeben.

EDITION 11. Armaturen für kompromisslose Ästheteten.

Ästhetik, Funktion und Sinnlichkeit charakterisieren die Armaturen der EDITION 11 von KEUCO.

Die Armaturen sind wesentliche Elemente des umfangreichen Einrichtungskonzeptes von KEUCO, das durch formale Reduziertheit und optimalen Materialeinsatz gekennzeichnet ist.





Das Bad in seiner verfeinerten Form hält vielfache Stimuli bereit:

Prickelnder Schaum und perlende Wassertropfen auf der Haut, das schwerelose Schweben im warmen Badewasser, raffinierte Spiegelflächen, aufreizende Düfte, stimulierende Farben, heißer Dampf, sinnliche Klänge aus dem integrierten Soundsystem, der Genuss eines Austerncocktails (soll das Lustempfinden steigern) oder der absichtsvolle Gebrauch ätherischer Öle ... Ein paar Tropfen Sandelholz-Öl etwa geben dem Badewasser eine betont männliche Note mit einem Schuss orientalischer Exotik. Rosenwasser als Badezusatz in einem solchen Liebesbad macht die Haut verführerisch weich, der Duft betört Körper und Geist. Ätherische Öle eignen sich überdies hervorragend für wechselseitige Massagen. Umhüllt von berausenden Aromen können die Wärme der Hände auf der Haut, die erregende Berührung mit den Fingerspitzen das Liebesfeuer wohl am intensivsten entfachen.

Es ist unbestritten: Baden fördert die Beziehung

Einer repräsentativen Umfrage zufolge geben sich 25 Prozent der deutschen Paare gerne zu zweit den Wonnen in der Wanne hin. Und dabei ist klar: Wenn Paare gemeinsam ins Badewasser steigen, geht es ihnen in den seltensten Fällen um Körperpflege. Die Tiefenpsychologie belegt, dass Baden zu zweit „alltägliche Verhaltensmuster aufweicht und eine Art seelischer Neubeginn der Beziehung ermöglicht.“ Viele Paare beschreiben das gemeinsame Wannenerlebnis als „Kurzurlaub

vom eintönigen Beziehungsalltag“, bei dem man sich – wie bei einem Rendezvous – neu begegnen und entdecken kann. Whirlen zu zweit hingegen verstärkte durch die Unterwasser-Massageeffekte die körperliche Erregung und ziele daher häufiger auf Sex als beim reinen Badevergnügen. Anders das gemeinsame Duschen: Hier gehe es spontaner zur Sache und verlaufe ohne romantisches Vorspiel. Wie dem auch sei: Erotik beginnt im Kopf. Je nach Ausstattung bietet der Lebensraum Bad dann schier unendliche Möglichkeiten, dem eigenen und gemeinsamen Eros freie Bahn zu geben. Also: Aller Anfang beginnt mit einer erotischen Badphantasie ...?

Tipp

Ein Bad für die Liebe:

3 Tropfen Neroli-Öl, 2 Tropfen Ylang-Ylang-Öl,
1 Tropfen Bergamotte-Öl,
die Essenzen in Sahne oder Milch verrühren
und in das fertige eingelassene
Badewasser geben.
Bei einer 2 Personen-Wanne die
Dosierung entsprechend
erhöhen.



Foto:

BRUMBERG®

— Licht seit Generationen —

Orte der geheimen Versuchung

Das Bad gilt von jeher als Ort der Versuchung. In vielen Kulturen ist das Bad ein sinnlicher, reizvoller, energetischer Platz, der zum schwelgerischen Verweilen einlädt. Die Versuchungen, die im Bad lauern, sind also weitreichend und verführerisch. In der Natur der Versuchung ist das Verführerische sowohl mit dem Geheimnisvollen als auch mit Verbotenen gepaart. Gerade die Versuchung, das Verbotene auszuprobieren und Konventionen zu brechen, schafft eine faszinierende Spannung im Bad.

Durch die Intimität und Privatheit im Bad, wird diese Spannung noch um den Aspekt des Geheimnisses ergänzt – denn das, was man im Bad tut, bleibt für die meisten anderen verborgen. Steht aber dieses Verborgene, Geheimnisvolle nicht im krassen Gegensatz zur Öffnung des Bads zu anderen Wohnräumen wie Schlaf- oder Wohnzimmer? Ja und Nein – Ja, weil durch die Offenlegung der Bad-Rituale in kollektiv genutzten Räumen ein Teil des Verborgenen verloren geht. Nein, weil das Geheimnis seine Faszination durch die Möglichkeit der Entdeckung überhaupt erst erhält. Gerade zum Beispiel die Erotik lebt davon, dass nicht alles gezeigt wird, aber vieles in der Phantasie denkbar ist.

Für die Badgestaltung und -vermarktung bedeutet dieses Versuchungspotenzial ein Profilierungsfeld der besonderen Art. Durch das gekonnte Spiel zwischen ritueller Intimität und Raumöffnung, geheimnisvollen Plätzen und prestigeträchtigen Inszenierungen oder durch verborgene Sündenfälle – das Bad ist ein Lebensraum, in dem man mannigfaltigen Versuchungen erliegen kann. Und in dem erliegen „können“ steckt ein weiteres Faszinationsmoment: denn ebenso aufregend, wie der Versuchung nachzugeben, ist es, ihr zu widerstehen – und sei es nur temporär.

Es ist also das Spiel mit der Verführung, dem Verbotenen und dem Geheimnisvollen, das die Faszination der Versuchung ausmacht. Und das weit über die Erotik hinaus. In einer komplexen, dynamischen Welt werden auch der Müßiggang oder die Kontemplation zu Versuchungen, von denen man oft meint, dass man es sich heute nicht mehr leisten kann, ihnen nachzugeben. Im Bad kann man auch in dieser Hinsicht durch den rituellen Umgang mit Wasser, durch sinnliche Materialien und nicht zuletzt mit innovativer Technologie einen persönlichen Freiraum schaffen, um diese Erlebnisse auszukosten.

Die Verführungskünste des Bads sind demnach eine perfekte Basis, um Lebensraum zu schaffen, der uns begeistert, berührt und immer wieder aufs Neue inspiriert. Wie schon der Dandy Oscar Wilde erkannt haben soll, spielt die Versuchung dabei eine zentrale Rolle: „Allem kann man widerstehen, nur der Versuchung nicht.“

Lassen Sie sich verführen.



Dr. Björn Stüwe

studierte Betriebswirtschaftslehre an der Universität Köln, promovierte zum Thema „Praktisch-Rationales Entscheiden im Marketing“ und ist freischaffender Musiker und Produzent. Nach mehrjähriger Tätigkeit als Berater in den Sektoren Marktgestaltung, Markenmanagement und Produktpolitik sowie verschiedenen Dozententätigkeiten ist er heute geschäftsführender Gesellschafter der Marketing Verbund Gruppe. Dem Lebensraum Bad ist er seit 15 Jahren als Berater für Industrie und Handel sowie seit mehreren Jahrzehnten als begeisterter Nutzer verbunden.



Klarer Ausdruck eines starken Charakters.

Klare geometrische Formen, die dennoch sanft und fließend wirken: HANSALIGNA fällt sofort ins Auge – und ist viel mehr als nur einen Blick wert. Ihr Komplettsortiment ermöglicht die Umsetzung vielfältiger Badkonzepte. Und die auf Komfort, Sicherheit und Nachhaltigkeit ausgelegte Hansa-Technik macht die Freude an HANSALIGNA mit nur 6 l Durchflussmenge/Minute zu einem Vergnügen, das von Dauer ist.

www.hansa.com

 **HANSA**
Wasser erleben

NIL Armaturen - garantiert deutsche Wertarbeit seit 1924

NIL

Es klingt wie eine Erfolgsgeschichte.

Vor einem Vierteljahrhundert spezialisierte sich die Friedrich Gampper KG bereits auf die Herstellung von Armaturen mit individueller Bedruckung. Zwischenzeitlich nutzen Tausende von Sanitär-Installationsbetrieben diese zielgerichtete Werbung auf **NILplus** Eckventilen. Zur rechten Zeit - am richtigen Ort.

Die logische Konsequenz: **NILplus** fügt dieser Erfolgsgeschichte jetzt ein weiteres Kapitel an. Ab sofort können auch Geräteanschluss- und Unterputzventile mit Firmenaufdruck gefertigt werden. Und das bei erstaunlich geringen Mindestabnahmemengen.

Zeichen setzen - Marke bilden.

Mit **NIL** Armaturen installieren Sie garantiert deutsche Wertarbeit und positionieren sich mit Ihrem Logo nachhaltig als Markenbetrieb. Ihr Sanitär-Großhändler macht Ihnen gerne ein Angebot über bedruckte **NILplus** Armaturen.



NIL

FRIEDRICH GAMPPER KG
METALLWARENFABRIK
www.nil-gampper.de



„I am from Austria!“

In dem gleichnamigen Song des Wiener Liedermachers Rainhard Fendrich wird „auch mein Blut auf einmal schnell“ – vielleicht ebenso bei dieser Raumin szenierung, einfach „leiwand“.

Der besondere Reiz liegt hier in der direkten Verbindung zwischen noblem Badinterieur und einem weiträumigen Schlafbereich, zwischen Sinnlichkeit und edlem Design. Bei dem spitz zulaufenden Badgrundriss wurde in der Ausgestaltung auf strikte Symmetrie geachtet: Der Raum ist flankiert von zwei Waschplätzen links und rechts für Sie und Ihn. Ein echter Hingucker: die als Solitär in das Zentrum gestellte breitrandige Wanne, hinter der sich

das überaus dezente Duschareal befindet. Dort hat der Gestalter auf die üblichen Duschtüren gänzlich verzichtet. Das Areal ist lediglich abgegrenzt in Form einer rahmenlosen, volltransparenten, vom Boden bis zur Decke reichenden Glasscheibe, die zugleich als Spritzschutz dient. Die bodenebene Dusche ist somit von zwei Seiten sofort begehbar und gestattet dieses besondere Duschvergnügen unter der großen Tellerbrause, frei im Raum

stehend. Einfach hineingehen, die Armatur betätigen und den angenehm warmen Wasserschwall auf der Haut spüren. Gut vorstellbar, wie man in diesem Wohlfühlraum zu innerer Ruhe und Gelassenheit finden kann ... – oder schnelles Blut erlangt, für ein prickelndes Abenteuer?



Bad + Co,
Haag und Lanz OEG
A-6123 Terfens

www.bad-und-co.at



Schlicht, elegant – kurzum: genial

... und genial ist die Platzierung der Eckdusche als Lichtfängerin.



In vollkommener Ordnung zu leben, das sei die wahre Freiheit, sagt der indische Denker Jiddu Krishnamurti. Diese Ordnung entstehe nur dadurch, „dass wir uns selber Licht sind.“ Wie eine Umsetzung dieses poetischen Gedankens in eine klare und gleichzeitig kreative Raumarchitektur erscheint die abgebildete Lösung. Hier ist das Tageslicht, das durch das Dachfenster einströmend die Eckdusche erhellt, der heimliche Regisseur der Badszene. So fällt Licht durch die transluzide Mattglasabtrennung sowohl in den kleinen WC-Bereich wie auch durch das transparente Duschportal in den Badbereich und gibt beiden

Raumsegmenten eine jeweils ganz eigentümliche Atmosphäre. Zudem ist Ordnung augenfällig, denn die Position von Waschplatz und Wanne, Dusche und WC kann eigentlich gar nicht anders sein. Dass die Wanne dem Licht einfall leicht zugewandt ist, nimmt dem Raum den Eindruck der Gleichförmigkeit. Eine elegante Idee: die schlichte Waschtischplatte mit viel Stauraum und Ablagemöglichkeit darunter. Wer in diesem einfach-schönen Refugium seinen Morgen beginnt oder den Tag beschließt, für den ist auch ohne philosophische Ader eines spürbar: Es geht dem Licht entgegen.



Ing. Wolfgang Boch GmbH & CO. KG
A-6912 Hörbranz

www.boch.at



Badguide – Ihr Partner in Ihrer Nähe.

Lust auf ein neues Bad bekommen, aber noch keine Ahnung, wer's machen soll? Hier finden Sie die Top-Badspezialisten, nach Postleitzahl geordnet – auch in Ihrer Region!

PLZ 0...



DIE BADGESTALTER
Ina Säuberlich
01259 Dresden
ina.saeuberlich@mac.com
www.die-badgestalter.com



König Bäder - DIE BADGESTALTER
01458 Ottendorf-Okrilla
info@koenig-die-badgestalter.de
www.koenig-die-badgestalter.de



Firma Knut Kaiser
01896 Pulsnitz (OT Oberlichtenau)
info@firma-kaiser.de
www.firma-kaiser.de



Smukalski GmbH
03172 Guben
info@smukalski.de
www.smukalski.de



Herrmann - DIE BADGESTALTER
06126 Halle
info@herrmann-die-badgestalter.de
www.herrmann-die-badgestalter.de



Firma Reinhard Jung
06766 Wolfen
service@jung-fb.de
www.jung-fb.de



Fritzsche Haustechnik GmbH
07580 Braunschwalde
info@fritzsche.de
www.fritzsche.de

PLZ 1...



Murawski GmbH
16792 Zehdenick
info@murawskigmbh.de
www.murawskigmbh.de

PLZ 2...



Dunkelmann GmbH
22848 Norderstedt
mail@baederdunkelmann.de
www.baederdunkelmann.de



AUST+HARTMANN GmbH & Co. KG
23996 Niendorf
bad@aust-hartmann.de
www.aust-hartmann.de



Rose + Petersen GmbH
24536 Neumünster
info@rose-petersen.de
www.rose-petersen.de



Karsten Groth GmbH & Co. KG
24589 Nortorf
info@karsten-groth.de
www.karsten-groth.de



Wulff - DIE BADGESTALTER
25336 Elmshorn
info@wulff-sanitaer.de
www.wulff-sanitaer.de



Lange - DIE BADGESTALTER
25709 Marne
info@lange-die-badgestalter.de
www.lange-die-badgestalter.de



Lienemann - DIE BADGESTALTER
26629 Holtrop
info@lienemann-die-badgestalter.de
www.lienemann-die-badgestalter.de



Hasch & Co. - DIE BADGESTALTER
28357 Bremen
info@hasch-die-badgestalter.de
www.hasch-die-badgestalter.de

PLZ 3...



Winter Haustechnik GmbH
31275 Lehrte
info@winter-haustechnik.com
www.winter-haustechnik.com



Reimann - DIE BADGESTALTER
32758 Detmold
info@reimann-die-badgestalter.de
www.reimann-die-badgestalter.de



DIE BADGESTALTER e. K. Hans Rost
33647 Bielefeld
info@rost-die-badgestalter.de
www.rost-die-badgestalter.de



werner - DIE BADGESTALTER
33803 Steinhagen
info@werner-die-badgestalter.com
www.werner-die-badgestalter.com

SCHRECKERT
DIE BADGESTALTER

Schreckert - DIE BADGESTALTER
34311 Naumburg
info@schreckert-die-badgestalter.de
www.schreckert-die-badgestalter.de

Hagenhoff
DIE BADGESTALTER

Hagenhoff - DIE BADGESTALTER
34414 Warburg-Scherfede
info@hagenhoff-die-badgestalter.de
www.die-badgestalter-scherfede.de

BÄDERSTUDIO
Markus Pechanz

Markus Pechanz GmbH
35398 Gießen
pechanz@badstudio-giessen.de
www.badstudio-giessen.de

FISCHER
DIE BADGESTALTER

FISCHER - DIE BADGESTALTER
35510 Butzbach
info@fischer-die-badgestalter.de
www.fischer-die-badgestalter.de

Badparadies DEHLER

Badparadies Dehler
Landgraf-Philipp-Straße 1
36124 Eichenzell
empfang@badparadies-dehler.de
www.badparadies-dehler.de

ULLRICH
DIE BADGESTALTER

Ullrich - DIE BADGESTALTER
36179 Bebra
info@ullrich-die-badgestalter.de
www.ullrich-die-badgestalter.de

WELLNER
DIE BADGESTALTER

Wellner - DIE BADGESTALTER
38667 Bad Harzburg
info@wellner-die-badgestalter.de
www.wellner-die-badgestalter.de

PLZ 4...
Bäder von Felbert
Bäder
Fliesen
Marmor

von Felbert GmbH
42555 Velbert
info@von-felbert.de
www.von-felbert.de

BÜCKER
GHEM & CO. KG

Heinz Bucker GmbH & Co. KG
44803 Bochum
service@badgalerie-buecker.de
www.badgalerie-buecker.de

Buhl
DIE BADGESTALTER

Buhl - DIE BADGESTALTER
47475 Kamp-Lintfort
info@buhl-gmbh.de
www.buhl-die-badgestalter.de

HÖLLER
BEKANNT FÜR GUTE ARBEIT
BAD-WÄRME-STROM-SOLAR

Heinrich Holler GmbH
47798 Krefeld
info@holler-krefeld.de
www.holler-krefeld.de

THOMES
DIE BADGESTALTER

Thomes - DIE BADGESTALTER
49624 Lönningen
info@thomes-die-badgestalter.de
www.thomes-die-badgestalter.de

GAWRONSKI
DIE BADGESTALTER

Gawronski - DIE BADGESTALTER
49809 Lingen
info@gawronski-die-badgestalter.de
www.gawronski-die-badgestalter.de

PLZ 5...
Boddenberg
DIE BADGESTALTER

Boddenberg - DIE BADGESTALTER
50969 Köln-Zollstock
info@boddenberg-die-badgestalter.de
www.boddenberg-die-badgestalter.de

Boddenberg
DIE BADGESTALTER

Boddenberg - DIE BADGESTALTER
51381 Leverkusen
info@boddenberg-die-badgestalter.de
www.boddenberg-die-badgestalter.de

LANGEN
DIE BADGESTALTER

Langen - DIE BADGESTALTER
54294 Trier
info@langen-die-badgestalter.de
www.langen-die-badgestalter.de

arcada
DIE BADGESTALTER

arcada - DIE BADGESTALTER
56355 Nastätten
info@arcada-die-badgestalter.de
www.arcada-die-badgestalter.de

Lehmler
DIE BADGESTALTER

Lehmler - DIE BADGESTALTER
56412 Welschneudorf
info@lehmler-die-badgestalter.de
www.lehmler-die-badgestalter.de

biermann
DIE BADGESTALTER

biermann - DIE BADGESTALTER
57399 Kirchhundem
info@biermann-die-badgestalter.de
www.biermann-die-badgestalter.de

HOLTSTRÄTER
SANITÄR HEIZUNG
BAD AUSSTELLUNG

Holtsträter GmbH
59077 Hamm
info@holtstraeter.de
www.holtstraeter.de



Individuelle Bad- und Wärmelösungen

Stapel GmbH
59227 Ahlen
info@stapel-gmbh.de
www.stapel-gmbh.de

BÄDER LOHMANN



DIE BADGESTALTER

Bäder Lohmann - DIE BADGESTALTER
59320 Enniger
info@lohmann-die-badgestalter.de
www.lohmann-die-badgestalter.de

PLZ 6...




DIE BADGESTALTER

Ulltech AG - DIE BADGESTALTER
63741 Aschaffenburg
info@ulltech-die-badgestalter.de
www.ulltech-die-badgestalter.de



Reichert Versorgungstechnik GmbH
Der Spezialist für Heiztechnische Hausarbeit

Reichert Versorgungstechnik GmbH
65510 Idstein
info@reichert-versorgungstechnik.de
www.reichert-versorgungstechnik.de



Thies GmbH
65520 Bad Camberg
info@thiesgmbh.de
www.thiesgmbh.de

Friedrich



DIE BADGESTALTER

Friedrich - DIE BADGESTALTER
66663 Merzig
info@friedrich-die-badgestalter.de
www.friedrich-die-badgestalter.de

Ihr Bad, natürlich von...



Monika Müller

Otto Fritz GmbH
67069 Ludwigshafen
info@otto-fritz-gmbh.de
www.otto-fritz-gmbh.de

Heizung · solar · Bäder



Schlör & Faß GmbH
67346 Speyer
info@schloer-fass.de
www.schloer-fass.de

PLZ 7...




DIE BADGESTALTER

Altwater - DIE BADGESTALTER
71106 Magstadt
info@altwater-die-badgestalter.de
www.altwater-die-badgestalter.de

der KINDLER

DIE HEIZUNG
DAS BAD

Adolf Kindler GmbH
71116 Gärtringen
info@der-kindler.de
www.der-kindler.de

SzeneBAD

DIE BADAUSSTELLUNG IN SULZBACH

Rausch GmbH
71560 Sulzbach
info@wasser-waerme.de
www.wasser-waerme.de

knauss



DIE BADGESTALTER

Knauss - DIE BADGESTALTER
71636 Ludwigsburg
info@knauss-finn-die-badgestalter.de
www.knauss-finn-die-badgestalter.de



HEIZUNG BAD KLIMA

Gauß GmbH
72202 Nagold
gauss.nagold@gauss-gmbh.de
www.gauss-gmbh.de

Werner



DIE BADGESTALTER

Werner - DIE BADGESTALTER
72393 Burladingen
info@werner-die-badgestalter.de
www.werner-die-badgestalter.de

STROBEL

Bäder / Wärme

Strobel GmbH
72654 Neckartenzlingen
info@strobel-heizung-bad.de
www.strobel-heizung-bad.de

125 JAHRE



Carl Zendel GmbH
73033 Göppingen
info@zendel-bad.de
www.zendel-bad.de

SCHURR



DIE BADGESTALTER

Schurr - DIE BADGESTALTER
73265 Dettingen
info@schurr-die-badgestalter.de
www.schurr-die-badgestalter.de



DIE BADGESTALTER

DIE BADGESTALTER
Kachel GmbH
74080 Heilbronn
info@kachel-die-badgestalter.de
www.kachel-die-badgestalter.de

Die Zukunft
schon heute!



Haustechnik

Heizung · Lüftung · Service
Bad & Wellness

Hertweck GmbH
74676 Niedernhall
info@hertweck.biz
www.hertweck.biz

der SUPPER

DAS BAD
DIE HEIZUNG

Supper GmbH & Co. KG
75175 Pforzheim
info@dersupper.de
www.dersupper.de



ALBER
Heizung + Klima
Bad + Sanitär

Alber GmbH
75179 Pforzheim
info@alber-gmbh.de
www.alber-gmbh.de

REINECK.
DIE BADGESTALTER

REINECK - DIE BADGESTALTER
76689 Karlsdorf-Neuthard
info@reineck-die-badgestalter.de
www.reineck-die-badgestalter.de



Schmidt
DIE BADGESTALTER

Schmidt - DIE BADGESTALTER
77723 Gengenbach
info@schmidt-die-badgestalter.de
www.schmidt-die-badgestalter.de



FUCHS

Fuchs GmbH
78467 Konstanz
post@fuchs-haustechnik.de
www.fuchs-haustechnik.de



KERN
Sanitär
Heizung
Solar
Bäder

Albert Kern GmbH
79294 Sölden
info@albertkerngmbh.de
www.albertkerngmbh.de

PLZ 8...



Abele
Haustechnik

Abele GmbH
82362 Weilheim
info@abele.eu
www.abele.eu



MEIRANDRES
Bad - Wärme - Service

Meirandres GmbH
83022 Rosenheim
info@meirandres.de
www.meirandres.de



KE Heizung

Firma Karl Ellmaier
83052 Bruckmühl
karl.ellmaier@t-online.de
www.ellmaier.de



BOCK
Bad & Heizung

Alfred Bock GmbH
85375 Neufahrn
info@ich-hab-bock.de
www.ich-hab-bock.de



moll
DIE BADGESTALTER

Moll - DIE BADGESTALTER
86720 Nördlingen
info@moll-die-badgestalter.de
www.moll-die-badgestalter.de



GERSTMEIER
DIE BADGESTALTER

GERSTMEIER - DIE BADGESTALTER
86899 Landsberg
info@gerstmeier-die-badgestalter.de
www.gerstmeier-die-badgestalter.de



**PRESTLE
BAD**

Karl Prestle GmbH + Co.
88400 Biberach
info@prestle.de
www.prestle.de



BANZHAF
Nur echt mit dem Flamingo
FÜR DAS LEBEN MIT WASSER & WÄRME

Banzhaf GmbH
89547 Gerstetten
flamingo@banzhaf.de
www.banzhaf.de



zeller
Wärme Wasser Wohlbefinden

Zeller GmbH
89584 Ehingen
info@zeller-ehingen.de
www.zeller-ehingen.de

PLZ 9...



illini
HAUSTECHNIK
BADSTUDIO
"Ihr Partner fürs Bad"

Illini Haustechnik GmbH
90439 Nürnberg
hksnbg@googlemail.com
www.illini-haustechnik.de



KRIEGER
Heizung - Sanitär

Krieger GmbH & Co. KG
91589 Aurach
kontakt@krieger-heizung.de
www.krieger-heizung.de



Meßlinger
DIE BADGESTALTER

Meßlinger - DIE BADGESTALTER
91604 Flachslanden
91595 Burgoberbach
info@messlinger.de
www.messlinger.de



Gruber
DIE BADGESTALTER

Gruber - DIE BADGESTALTER
92342 Freystadt
info@gruber-die-badgestalter.de
www.gruber-die-badgestalter.de



Rockermeier
Heizung Sanitär

Rockermeier Heizung - Sanitär GmbH
93326 Abensberg
info@rockemeier.de
www.rockemeier.de



ANDRITZKY
DIE BADGESTALTER

ANDRITZKY - DIE BADGESTALTER
95692 Konnersreuth
info@andritzky-die-badgestalter.de
www.andritzky-die-badgestalter.de

CHRISTEL
 DIE BADGESTALTER

Christel - DIE BADGESTALTER
96114 Hirschaid
info@christel-die-badgestalter.de
www.christel-die-badgestalter.de

Zenns
 DIE BADGESTALTER

Zenns - DIE BADGESTALTER
97199 Ochsenfurt
info@zenns-die-badgestalter.de
www.zenns-die-badgestalter.de



SMR Sanitär GmbH
97488 Wettringen
info@smr-sanitaer.de
www.smr-bad-heizung.de



Hieber
Installationen und Handel AG
97990 Weikersheim
info@hieber-bad-heizung.de
www.hieber-bad-heizung.de

Österreich

A - PLZ 1...



Luttenberger Installationen GmbH
A-1050 Wien
luttenberger@plus50badundmehr.at
www.plus50badundmehr.at



MST Schramek GmbH
A-1140 Wien
office@mst.co.at
www.mst-schramek.at

INSTALLATIONEN-GAS-WASSER-HEIZUNG



Hans Hunger GmbH
A-1210 Wien
office@hanshunger.at
www.hanshunger.at

A - PLZ 2...



Peterschelka Haustechnik GmbH
A-2214 Auersthal
office@peterschelka.at
www.wohnbad.at

A - PLZ 3...



KRENN schatzinsel gmbh
A-3830 Waidhofen a. Thaya
info@schatzinsel.cc
www.schatzinsel.cc

A - PLZ 5...



Ing. Dieter Holzzapfel
A-5111 Bürmoos
fa.holzzapfel@aon.at
www.holzzapfel.co.at

A - PLZ 6...



Schuh GmbH
A-6020 Innsbruck-Amras
info@schuh-gmbh.co.at
www.schuh-gmbh.co.at



Bad + Co
Haag und Lanz OEG
A-6123 Terfens
willkommen@bad-und-co.at
www.bad-und-co.at



Johann Baumann GmbH & Co. KG
A-6263 Fügen
office@j-baumann.at
www.j-baumann.at



Josef Thurner GmbH & Co. KG
A-6500 Landeck
office@thurner.co.at
www.thurner.co.at



Ing. Siegfried Pacher
A-6600 Reutte
pacher.installationen@tnr.at



Ing. Wolfgang Boch GmbH & Co. KG
A-6912 Hörbranz
info@boch.at
www.boch.at

Weitere 850 Badspezialisten finden Sie unter www.shknet.de

Herausgeber:

SHK AG Vorstand: Holger Kachel
Vors. d. Aufsichtsrats: Helmut Maxeiner
Zeiloch 13, 76646 Bruchsal, 07251-93245-0
www.shknet.de, info@shknet.de

Produktion:

LISA Marketingservice GmbH
GF: Michael Hoffmann, Holger Kachel
Zeiloch 13, 76646 Bruchsal, 07251-93245-0
www.lisa-marketingservice.de, info@lisa-marketingservice.de

Chefredaktion:

Michael Hoffmann (v. i. S. d. P.): Idee, Themen, Konzeption
Dr. Michael Schreiber (v. i. S. d. P.): Texte, redaktioneller Inhalt

Redaktion und Koordination:

Nicole Hoffmann (Leitung), Sonja Eberle

Redaktion Badguide:

Sonja Eberle

Gastredakteur:

Dr. Björn Stüwe
Steven Landow (info@schreibwahn.com)

Anzeigenredaktion:

Steffen Piffkowsky (Leitung), Nicole Hoffmann

Vertrieb:

Georg Lauinger (Leitung), Susanne Schmeer (Assistenz),
Ottmar Henne, Erhard Kimling, Wolfgang Mang, Frank Panhorst,
Christian Pietschke, Ulrich Schmidt, Steffi Uhlmann, Lothar Weber,
Dietmar Zikmund

Grafik/Architektur:

Hanns-Christian Hofmann

Grafik/Layout:

David Hollstein

Web-Verarbeitung:

Patric Fischer (Leitung), Andreas Ament

Titelbild:

Michael Hoffmann (Idee, Konzept), David Hollstein (Grafik)
Shutterstock.com (Bildelemente)

Fotos:

SHK Archiv, Felix Gross, Shutterstock, Getty Images
Quellen zu den Beiträgen von Seite 76 (So was gibt's)
jermalwright.com, duravit.de, wikipedia.de/malia, wikipedia.de/ Toiletten
in Japan/Chris 73, welt.de, automotto.com

Models:

Mia Mane (Menschenbäder 1) missmiamane@googlemail.com
Andre Schultheis (Menschenbäder 2) seriousmodelmail@aol.com

Lektorat:

Susanne Bisch, Anja Hafner, Dr. Dorothea Schmitt-Hollstein

Syndicus:

Harald Belzer

Druck: Peter Leutloff, I&D

Ersterscheinung: November 2011

Nachbestellung: www.das-bad.de

© copyright 2011 für den gesamten Inhalt, soweit nicht
anders angegeben, by SHK AG, Zeiloch 13, 76646 Bruchsal.
Nachdruck, auch auszugsweise, nur mit ausdrücklicher
Genehmigung.

Vorgestellte Bäder in diesem Magazin:

Altwater - DIE BADGESTALTER

Gottlieb-Daimler-Straße 16
71106 Magstadt
info@altwater-die-badgestalter.de
www.altwater-die-badgestalter.de

Jochmann GmbH

Dargelützer Weg 27
19370 Parchim
info@jochmann-bad.de
www.jochmann-bad.de

arcada - DIE BADGESTALTER

Bahnhofstraße 3
56355 Nastätten
info@arcada-die-badgestalter.de
www.arcada-die-badgestalter.de

LANGEN - DIE BADGESTALTER

Diedenhofener Straße 17-19
54294 Trier
info@langen-die-badgestalter.de
www.langen-die-badgestalter.de

Aust & Hartmann GmbH & Co. KG

An der Bundesstraße 10
23996 Niendorf
info@aust-hartmann.de
www.aust-hartmann.de

Lienemann - DIE BADGESTALTER

Heerweg 24
26629 Grobefehn
info@lienemann-die-badgestalter.de
www.lienemann-die-badgestalter.de

Bad + Co

Haag und Lanz OEG

Kirchboden 40
A-6123 Terfens
willkommen@bad-und-co.at
www.bad-und-co.at

Mario Simon GmbH

Neudörfler Straße 20
08062 Zwickau
info@simon-bad.de
www.simon-bad.de

DIE BADGESTALTER

Ina Säuberlich
Lugaer Straße 2
01259 Dresden
ina.saeuberlich@mac.com
www.die-badgestalter.com

Markus Pechanz GmbH

Schützenstraße 62 b
35398 Gießen
pechanz@badstudio-giessen.de
www.badstudio-giessen.de

Firma Reinhard Jung

Leipziger Straße 16 a
06766 Wolfen
service@jung-fb.de
www.jung-fb.de

Thomes - DIE BADGESTALTER

Allensteiner Straße 8
49624 Lönningen
info@thomes-die-badgestalter.de
www.thomes-die-badgestalter.de

Fritzsche Haustechnik GmbH

Gewerbegebiet Morgensonne 10
07580 Braunichswalde
info@fritzsche.de
www.fritzsche.de

werner - DIE BADGESTALTER

Brockhagener Straße 19
33803 Steinhagen
info@werner-die-badgestalter.com
www.werner-die-badgestalter.com

Gerhard Elsässer GmbH

Im Maurer 14
71144 Steinenbronn
info@elsaesser.net
www.elsaesser.net

Hasch & Co. - DIE BADGESTALTER

Haferwende 38
28357 Bremen
info@hasch-die-badgestalter.de
www.hasch-die-badgestalter.de

Ing. Wolfgang Boch GmbH & Co. KG

Lindauer Straße 41
A-6912 Hörbranz
info@boch.at
www.boch.at

Herstelleradressen

ACO Passavant GmbH
Ulsterstraße 3
36269 Philipsthal
haustechnik@aco-online.de
www.aco-haustechnik.de

Alape GmbH
Am Gräbicht 1-9
38644 Goslar
info@alape.com
www.alape.com

Albrecht Jung GmbH & Co. KG
Volmestraße 1
58579 Schalksmühle
mail.info@jung.de
www.jung.de

AquaConcept GmbH
Deilinghofer Straße 35-37
58675 Hemer
info@aquaconcept.net
www.aquaconcept.net

Burger Küchenmöbel GmbH
Martin-Luther-Straße 31
39288 Burg
info@burger-kuechen.de
www.burger-kuechen.de

Bette GmbH & Co. KG
Heinrich-Bette-Straße 1
33129 Delbrück
info@bette.de
www.bette.de

**CALEIDO design radiators
CO.GE.FIN S.r.l.**
Via Maddalena, 83
I-25075 Nave (Bs)
armanelli@cogefinsrl.it
www.caleido.bs.it

Clage GmbH
Pirolweg 1 - 5
21337 Lüneburg
info@clage.de
www.clage.de

Damixa Armaturen GmbH
Kircheninsel 3
48599 Gronau
info.germany@damixa.com
www.damixa.com

Diversign GmbH
Max-Planck-Straße 60
32107 Bad Salzuflen
info@diversign.de
www.diversign.de

domo-sanifer Koller & Reisinger
Produktion Handel GmbH
Gewerbepark West 2
A-4846 Redlham
office@domo.at
www.domo.at

**Dornbracht
GmbH & Co. KG**
Köbbingser Mühle 6
58640 Iserlohn
mail@dornbracht.de
www.dornbracht.com

Duravit AG
Werderstraße 36
78132 Hornberg
info@duravit.de
www.duravit.de

EHT Haustechnik GmbH
Gutenstetter Straße 10
90449 Nürnberg
info@eht-haustechnik.de
www.aeg-haustechnik.de

Erlau AG
Erlau 16
73431 Aalen
erlau-ag@erlau.com
www.erlau.de

FAWAS GmbH
Vogelsangstraße 26/2 b
72581 Dettingen
info@fawas.de
www.fawas.de

FIMA Carlo Frattini SPA
Via Borgomanero 105
I-28010 Briga Novarese (NO)
raetke.thorsten@t-online.de
www.fimacf.com

Fineheat e.U. Handelsagentur
Brunnestraße 44
A-4873 Frankenburg
info@fineheat.at
www.fineheat.at

**Flaminia
Stöffler GmbH**
Hofwiesenstraße 20
74081 Heilbronn
info@baedrecke.de
www.ceramicaflaminia.de

**FoxX-Air
Luft- und Energiesysteme GmbH**
Zimmerbachstraße 33
74676 Niedernhall
info@foxx-air.de
www.foxx-air.de

Franz Kaldewei GmbH & Co. KG
Beckumer Straße 33-35
59229 Ahlen
info@kaldewei.de
www.kaldewei.de

Friedr. Wilhelm Giese GmbH & Co. KG
Hans-Böckler-Straße 7a
58638 Iserlohn
info@giese-sanitaer.de
www.giese-sanitaer.de

Friedrich Gampper KG
Fichtestraße 8
71540 Murrhardt
info@nil-gampper.de
www.nil-gampper.de

Glamü GmbH
Mobilstraße 2
79423 Heitersheim
contact@glamue.de
www.glamue.de

Hansa Metallwerke AG
Sigmaringer Straße 107
70567 Stuttgart
info@hansa.de
www.hansa.de

**Hansgrohe Deutschland
Vertriebs GmbH**
Auestraße 5-9
77761 Schiltach
info@hansgrohe.de
www.hansgrohe.de

Hautec AG
An der Molkerei 9
47551 Bedburg-Hau
info@hautec-ag.de
www.hautec.eu

HSK Duschkabinenbau KG
Zum Hohlen Morgen 22
59939 Olsberg
info@hsk-duschkabinenbau.de
www.hsk-duschkabinenbau.de

**Keramag - Keramische Werke
Aktiengesellschaft**
Kreuzerkamp 11
40878 Ratingen
info@keramag.de
www.keramag.com

Keuco GmbH & Co. KG
Oesestraße 36
58675 Hemer
info@keuco.de
www.keuco.de

Kymo GmbH
Karlstraße 32
76133 Karlsruhe
info@kymo.de
www.kymo.de

Lapis Deluxe OHG
Jagdweg 20
01454 Großerkmannsdorf
info@lapis-deluxe.com
www.lapis-deluxe.com

Lux Elements GmbH & Co. KG
An der Schusterinsel 7
51379 Leverkusen
info@luxelements.de
www.luxelements.de

**Mauersberger Badtechnik
Betriebsgesellschaft mbH**
Am Gründel 4-6
09423 Gelenau
info@mauersberger.eu
www.mauersberger-badtechnik.de

MEPA - Pauli und Menden GmbH
Rolandsecker Weg 37
53619 Rheinbreitbach
info@mepa.de
www.mepa.de

**Noken Design S.A. -
Porcelanosa Grupo**
Crta Villareal-Puebla de Arenoso (CV-20) km 2
E-12540 Villareal (CS)
eatienza@noken.com
www.noken.com

Nolff Möbelwerke GmbH & Co. KG
Lindenstraße 9-15
71540 Murrhardt
info@nolff.de
www.nolff.de

Oras GmbH & Co. KG
Grünlandweg 10
58640 Iserlohn
info.germany@oras.com
www.oras.de

perma-trade GmbH
Röntgenstraße 2
71229 Leonberg
info@perma-trade.de
www.perma-trade.de

Repabad GmbH
Boßlerstraße 13-15
73240 Wendlingen
info@repabad.com
www.repabad.com

RIHO Sanitär - Vetriebs GmbH
Kapellenstraße 11
56235 Ransbach-Baumbach
info@riho-sanitaer.de
www.riho-sanitaer.de

**Sanipa Badmöbel
Treuchtlingen GmbH**
Markt Berolzheimer Straße 6
91757 Treuchtlingen
info@sanipa.de
www.sanipa.de

Schüco International KG
Karolinestraße 1 - 15
33609 Bielefeld
info@schueco.com
www.schueco.com

SGBD Deutschland GmbH
Neckaraue 6
71686 Remseck-Hochberg
info@raabkarcher.de
www.raabkarcher.de

**Sonepar Deutschland
Region Süd GmbH**
Zirbelstraße 50
86154 Augsburg
info@region-sued.sonepar.de
www.region-sued.sonepar.de

Villeroy & Boch AG
Saarferstraße 1
66693 Mettlach
information@villeroy-boch.com
www.villeroy-boch.com

Wittmer Spiegel + Glas
Westkirchener Straße 141
59320 Ennigerloh
wittmerspiegel@web.de
www.wittmerspiegel-glas.de



MY NATURE Badkollektion
L'AURA Armaturenprogramm
X-PLANE Fliesen


Villeroy & Boch
1748

MY NATURE DESIGN NEUER LEICHTIGKEIT

Mit seinem herausragenden und von der Natur inspirierten Design verbreitet My Nature Ruhe und Harmonie in Ihrem Badezimmer. Seine charakteristischen Formen fließen in langen, weichen Schwüngen, die Badmöbel aus edlem Kastanienholz sind klar strukturiert und von beinahe schwebender Leichtigkeit. Wer My Nature einmal genossen hat, möchte dieses Gefühl natürlicher Sinnlichkeit nie wieder missen.


reddot design award
winner 2011

Ein einziger Grundriss – 100 Badideen

„Und wo ist mein Traumbad?“

Vielleicht finden Sie hier bereits eine erste Idee. Aber Ihr Bad ist das Bad Nr. 101 ... Denn ein Bad ist immer eine ganz individuelle Angelegenheit, ein Projekt, das gut überlegt und bestens geplant sein sollte.

Und das aus gutem Grund: Es ist ein großer Unterschied, ob Sie mit einem Bad vorlieb nehmen, in dem Wanne, Dusche, WC, Waschbecken „irgendwie“ platziert sind. Oder, ob Einrichtung und Raumgestaltung ganz nach Ihren Vorstellungen geplant wurden, die Wegeführung berücksichtigt ist, ergonomische Gesichtspunkte eine Rolle spielen, ob persönliche Badriten, Lichtwirkung, Farb- und Formgebung, ja Aroma, Sounds, medizinische Wellness in die Planung einfließen. Sogar ein nicht mehr benötigtes Kinderzimmer oder der Garten können einbezogen sein.

Um Ihnen ein Bild von der Bedeutung der Planung zu vermitteln, haben wir auf einem einzigen Bad-Grundriss (6,7 Quadratmeter Fläche) 100 verschiedene Planungsvarianten entworfen. Denn die Qualität eines Bades wird wesentlich von der Qualität der Planung bestimmt – und vom Einsatz eines professionellen Badgestalters. Er versteht nicht nur etwas von Raumwirkung, Badriten, Stilformen und Gestaltungsmitteln; er sorgt für eine staubfreie Badsanierung. Er kennt ebenso die Bauvorschriften, und kann schnell den Platzbedarf für die Wünsche des Kunden wie auch die Kosten abschätzen.

Anregungen und Ideen finden Sie in der Broschüre „1 Bad – 100 Ideen“. Einfach kostenlos anfordern unter

www.100-baeder.de



100 Badideen, die sich auf einem einzigen Grundriss realisieren lassen, sind überaus spannend in ihrer Vielfalt. Doch der Reiz jeder einzelnen Idee liegt im Detail.



darling[♥]

new

ERST HABE ICH MICH
IN DAS DESIGN VERLIEBT,
DANN IN DEN PREIS.



Darling New, Design by Sieger Design

Darling New ist die zeitgemäße Variante eines Bad-Klassikers – und einer guten Idee: viel Design für wenig Geld. Das neue Komplettdesign besteht durch filigrane Formen, frische Möbelfarben, individuelle Lösungen und eine große Auswahl durchweg. Mehr Infos gibt's beim Ihrem Sanitärfachmann oder bei Duravit, Werderstraße 36, 78132 Hornberg, Telefon +49 7833 70 331, Fax +49 7833 85 85. > Broschüre? Stilfinder? Gleich reinklicken auf www.mynewdarling.de



Dem Bad mal wirklich Beine machen

Liebe Leserin, lieber Leser,

wenn Sie in einem stillen Moment so Ihr Bad oder Ihr Gäste-WC zu Hause betrachten, vielleicht kommt Ihnen manchmal der Gedanke: „duschen, waschen, Zähne putzen ... schön und gut. Doch mein Bad, kann das nicht eigentlich viel mehr?“

Richtig. Ihr Badeleben kann in der Tat noch viel mehr Qualität gewinnen, lustvoller, wohnlicher, raffinierter, sinnlicher werden. Der Königsweg ist die integrale Badgestaltung. Da können Urlaubsgefühle, Freizeitvergnügen, ja eine ganze Erlebniswelt in Ihr Bad einwandern. Oder es wandern typische Badfunktionen aus in andere Wohnbereiche.

Es lohnt sich, das Bad einmal mit anderen Augen zu betrachten. Sie werden sehen, Ihr Bad hat ungeahnte Möglichkeiten, sich zu entwickeln. Entwickeln Sie sich mit? Manchmal genügt ein Blick über den Wannenrand ...

Viel Spaß mit ihrem BADmagazin!



Informationsinitiative
der Gemeinschaft
führender Badspezialisten

www.shknet.de
www.das-bad.de

GOGREEN

Der CO₂-neutrale Versand
mit der Deutschen Post

Mit freundlicher Empfehlung